

Beschreibung unter <https://www.meinefewo.de/ferienwohnung-31604.htm>

Pension Böhler Fewo 1

79777 Ühlingen-Birkendorf-Berau, Waldshut (Region)

Herzlich Willkommen in unserer kleinen, familiär geführten Pension im Schwarzwaldort Berau mit ca. 900 Einwohnern. Unsere modern und gemütlich eingerichteten Ferienwohnungen und Zimmer bieten Ihnen einen optimalen Ausgangspunkt in den wunderschönen Schwarzwald und in die naheliegende Schweiz. Für mitgebrachte Fahrräder, Sportgeräte oder Motorräder bieten wir einen abschließbaren Unterstellplatz.

Unsere Ferienwohnung 1 verfügt über ein Schlafzimmer, Wohnzimmer, Dusche/WC, komplett eingerichtete Küche auch zum Essen, Balkon - Terrasse.

Wir freuen uns auf Ihren Besuch!

Auf einen Blick

Max. 2 Personen

36 qm Wohnfläche

1 Schlafzimmer

1 Wohn-/Schlafzimmer

1 Bad

Schlafplätze

1 Doppelbett (180x200)

1 Schlafsofa (90x200)

Eigenschaften

Kinderfreundlich, Seniorengerecht, Nichtraucher, Haustiere nicht erlaubt

Wohnen und Leben

Heizung/Zentralheizung, Fliegenschutzgitter, Flachbildfernseher, SAT-TV, Internet WLAN

Kochen und Essen

Elektroherd, Backofen, Dunstabzugshaube, Mikrowelle, Kühlschrank, Gefrierfach, Kaffeemaschine Filter, Wasserkocher, Toaster, Eierkocher, Mixer, Esstisch/Essecke, Geschirr, Geschirrhandtücher

Bad und Sanitär

Dusche, Waschbecken, Spiegel, Haartrockner, WC

Haushaltshilfen

Wäscheständer, Putzmittel

HAUSPROSPEKT



Für die Kleinen

Kinderhochstuhl

Fuhrpark

PKW-Stellplatz, Motorrad-Stellplatz, Fahrradunterstand

Im Grünen

Terrasse, Balkon, Sonnenliegen, Sonnenschirm

Spiel, Sport, Spaß

Spielplatz

Sicherheit

Rauchmelder, Verbandskasten

Entfernungen

Ortsmitte 0.1 km, Supermarkt 0.1 km, Restaurant 0.1 km, Arzt 0.3 km, Apotheke 7.0 km, Tankstelle 9.0 km, Autobahn 50 km, Bahnhof 9.0 km, Bushaltestelle 0.1 km, Flughafen 50 km

Die Ferienregion Waldshut (Region)

Der kleine Schwarzwaldort Berau mit ca. 900 Einwohnern lädt recht herzlich zu einem erholsamen Ferienaufenthalt ein. Berau liegt auf einer Hochebene, im Naturschutzgebiet Schwarzatal-Schlüchtal.

Auf unseren gut ausgebauten und übersichtlich beschilderten Wanderwegen finden Sie zu jeder Jahreszeit Ruhe und Erholung in den typisch waldreichen Landschaften des südlichen Schwarzwald (650 - 700m ü. M.). Beheizte Schwimmbäder und ein Naturerlebnisbad sind in nächster Umgebung.

Berau ist auch ein idealer Ausgangspunkt für Tagesausflüge, z. B. an den Bodensee (z. B. Insel Mainau), an den Feldberg, nach Titisee, an den Schluchsee, zum Europapark Rust, in die Wutachschlucht, in die Schweiz (z. B. nach Luzern, Bern, Zürich, Basel, Rheinfall in Schaffhausen, Thermalbad Zurzach, Alpenpassfahrten) oder nach Frankreich (z. B. nach Colmar oder Strassburg).

Zudem erhalten Sie von uns eine KONUS-Gästekarte und haben somit freie Fahrt mit Bus und Bahn.

Die ausführliche Beschreibung dieser Ferienunterkunft mit Standortkarte, aktuellen Preisen und Saisonzeiten finden Sie unter

<https://www.meinefewo.de/ferienwohnung-31604.htm>

HAUSPROSPEKT



Kontakt zum Vermieter

Familie Böhler

Telefon: +49 7747 334

E-Mail: info@pension-boehler.de

HAUSPROSPEKT



Hausansicht Südseite



Dusche - WC



Doppelschlafzimmer



Hauseingang



Wohnzimmer



Hauseingang

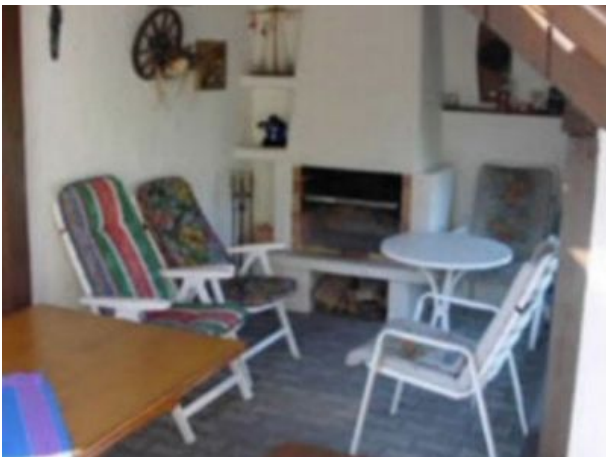
HAUSPROSPEKT



Küche



Eingangseite vom Parkplatz



Pergola-Sitzplatz



Sitzplatz



Hausseite --Süd



Schlüchtalblick

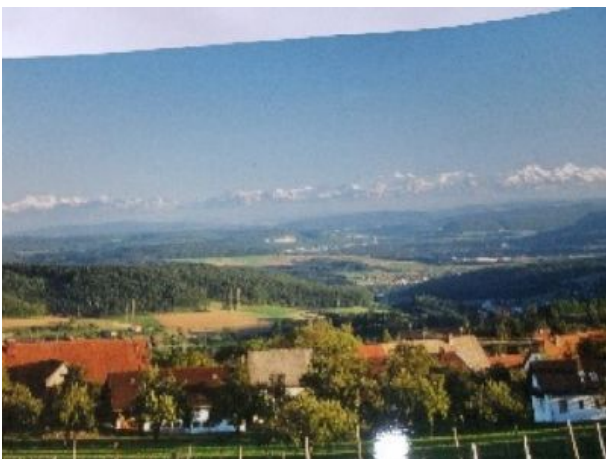
HAUSPROSPEKT



Alpensicht



Falkenstein - Kletterfelsen



Berau mit Alpensicht



Hauseingang



Ortseingangsschild - im Winter



Ortsdurchgangsstrasse im Winter

HAUSPROSPEKT



Jährlicher Erntedankumzug



Jährlicher Erntedankumzug