

Beschreibung unter <https://www.meinefewo.de/ferienwohnung-30116.htm>

## Ferien in Bremerhaven Lale Erdgeschoss

27570 Bremerhaven-Geestemünde

Wir bieten Ihnen vier Ferienwohnungen in Bremerhaven Geestemünde. Direkt am Bürgerpark Bremerhaven, hier können Sie viele schöne Spaziergänge machen oder Tretbootfahren.

Die Wohnungen liegen in einer kleine Siedlung, sehr zentral aber doch ruhig und am Rand von Bremerhaven. Hinter uns kommen nur noch Wiesen und irgendwann die Autobahn. Sie sind modern und mit allem was man im Urlaub braucht ausgestattet. Sie werden sich bei uns sicher wohlfühlen und Ihren Aufenthalt genießen.

In die Stadt von Bremerhaven, mit allen Sehenswürdigkeiten, sind Sie in ca. 20 minuten gelaufen oder mit dem Auto in 5 Minuten gefahren.

### Auf einen Blick

Max. 4 Personen  
60 qm Wohnfläche  
2 Schlafzimmer  
1 Bad

### Schlafplätze

1 Doppelbett (180x200)  
2 Einzelbetten (90x200)

### Eigenschaften

Kinderfreundlich, Seniorengerecht, Nichtraucher, Barrierefrei, Haustiere nicht erlaubt

### Wohnen und Leben

Fußbodenheizung, Heizung/Zentralheizung, Flachbildfernseher, SAT-TV, DVD-Player, Radio, CD-Player, Internet WLAN

### Kochen und Essen

Elektroherd, Dunstabzugshaube, Mikrowelle, Elektrogrill, Geschirrspüler, Kühlschrank, Gefrierfach, Kaffeemaschine Filter, Wasserkocher, Toaster, Esstisch/Essecke, Geschirr, Geschirrhandtücher

### Bad und Sanitär

Dusche, Waschbecken, Spiegel, Handtuchrockner, Haartrockner, WC

### Haushaltshilfen

Bügelbrett, Bügeleisen, Staubsauger, Wäscheständer

# HAUSPROSPEKT



## **Für die Kleinen**

Kinderhochstuhl, Treppenschutzgitter

## **Fuhrpark**

PKW-Stellplatz, Fahrradständer

## **Im Grünen**

Terrasse, Garten, Gartenmöbel, Sonnenschirm, Grill

## **Spiel, Sport, Spaß**

Spielplatz, Sandkiste, Bolzplatz, Tennisplatz

## **Sicherheit**

Rauchmelder, Feuerlöscher

## **Entfernungen**

Ortsmitte 2.0 km, Bäcker 0.9 km, Supermarkt 0.9 km, Restaurant 1.3 km, Arzt 2.0 km, Apotheke 1.5 km, Tankstelle 1.5 km, Autobahn 1.0 km, Bahnhof 1.5 km, Bushaltestelle 1.5 km, Flughafen 50.0 km, Fähre 2.0 km

## **Freizeit und Umgebung**

Die Wohnungen liegen sehr zentral, in der direkten Nähe zum Bürgerpark. Hinter uns sind Wiesen und ruhige Natur. In direkter Nähe im Bürgerpark finden Sie einen Tennisverein sowie einen 8 Loch Golfplatz (dieser soll weiter ausgebaut werden). Im Bürgerpark können Sie auch Tretbootfahren. Die Reitanlage Reinkenheide ist ebenfalls sehr gut erreichbar. Ein Wellnessbad ist in ca. 10 min mit dem Auto zu erreichen, ein Spaßbad mit Wasserrutsche ist ebenfalls in 15 min. mit dem Auto erreichbar. Die Stadthalle und das Eisstadion sind auch sehr gut zu Fuß, in ca. 20 min., erreichbar.

Die Ferienwohnung liegt sehr nahe an der Autobahnabfahrt, daher sind Ausflüge nach Cuxhaven, Wremen oder Dorum auch kein Problem und schnell zu erreichen.

Die Stadt Bremerhaven mit allen Sehenswürdigkeiten, wie das Auswandererhaus, das Klimahaus 8 Grad Ost, das Deutsche Schifffahrtsmuseum, den Zoo am Meer oder die Aussichtsplattform des Sail City Hotels, ist in 20 min. zu Fuß zu erreichen. Mit dem Auto fahren Sie ca. 5 min. Parkplätze sind im Parkhaus direkt in der Stadt vorhanden.

**Die ausführliche Beschreibung dieser Ferienunterkunft mit Standortkarte, aktuellen Preisen und Saisonzeiten finden Sie unter**

<https://www.meinefewo.de/ferienwohnung-30116.htm>

# HAUSPROSPEKT



## **Kontakt zum Vermieter**

Familie Mahnken

Telefon: +49 471 9214397

E-Mail: [info@ferien-in-bremerhaven.de](mailto:info@ferien-in-bremerhaven.de)

# HAUSPROSPEKT



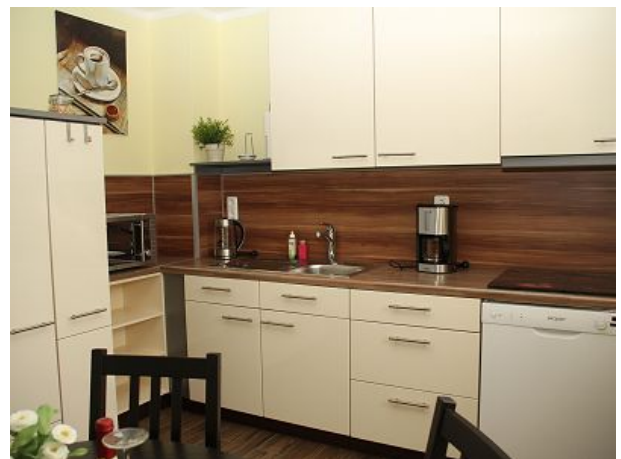
Wohnzimmer



Wohnzimmer



Wohnzimmer TV



Küche



Essplatz



# HAUSPROSPEKT



Zweites Schlafzimmer



Toilette mit ebenerdiger Dusche



Bad



Eingangsbereich mit Parkplatz



Eingang mit Terasse



Eingang

# HAUSPROSPEKT



Bremerhaven Weserstrandbad



Zoo am Meer



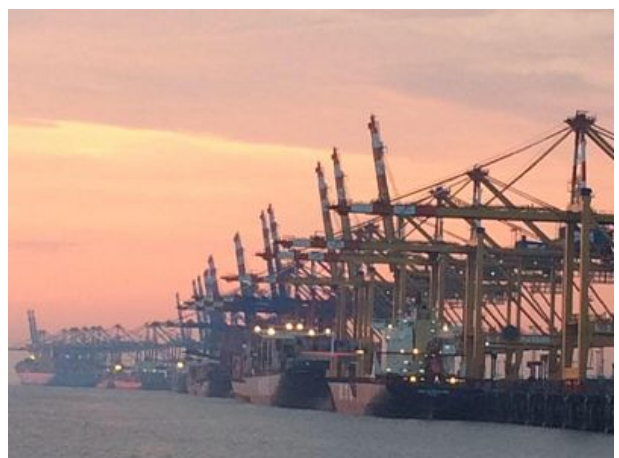
Zoo am Meer



Zoo am Meer Blick Strandhalle



Blick auf den Alten Hafen



Containerterminal

# HAUSPROSPEKT



Sail



Sail