

Beschreibung unter <https://www.meinefewo.de/ferienwohnung-29725.htm>

Ferienwohnung & Gästezimmer P. Busch

54470 Bernkastel-Kues-Wehlen, Mittelmosel

Die neu eingerichteten Ferienwohnungen sind u. a. in einem alten-Schiefer-Winzerhaus untergebracht und verfügen über ein- oder zwei Schlafzimmer, einen Wohnbereich mit Flachbild-Sat-TV, verbunden mit einer gut ausgestatteten Küche mit einem Essbereich und ein separates Bad. Darüber hinaus steht der Balkon oder die Terrasse frei zur Verfügung. Auf Wunsch kann eine Garage, bzw. ein Garagenteil für Fahrräder (auch zum Laden von E-Bikes) zur Verfügung gestellt werden.

Die Ausstattung der Fewos ist als zweckmäßig und gut zu bezeichnen (siehe Ausstattungsdetails).

Die weltbekannte Weinlage "Wehlener Sonnenuhr" dürfte allen Weinfreunden ein Begriff für hochwertige Weine sein.

Wehlen als Ortsteil von Bernkastel-Kues liegt etwa 2 km vom mittelalterlichen Stadtkern entfernt und bietet sehr viele Sehenswürdigkeiten, wie überhaupt im gesamten Umfeld der Mittelmosel.

Trier liegt ca. 50 km- die Stadt Luxemburg ca. 70 km von Wehlen entfernt. Traben-Trarbach erreichen Sie nach ca. 20 km. Der nächste Flughafen "Frankfurt-Hahn" ist 32 km- und der nächste DB-Bahnhof in Wittlich ist etwa 14 km von den Ferienwohnungen P. Busch entfernt. Wir wünschen einen schönen und erholsamen Aufenthalt.

Auf einen Blick

Max. 4 Personen
50 qm Wohnfläche
2 Schlafzimmer
1 Wohn-/Schlafzimmer
1 Bad

Schlafplätze

1 Doppelbett (180x200)
1 Etagenbett (80x200)

Eigenschaften

Nichtraucher, Haustiere nicht erlaubt

Wohnen und Leben

Heizung/Zentralheizung, Flachbildfernseher, SAT-TV, Internet WLAN

Kochen und Essen

Elektroherd, Backofen, Dunstabzugshaube, Kühlschrank, Gefrierfach, Kaffeemaschine Filter, Wasserkocher, Toaster, Esstisch/Essecke, Geschirr, Geschirrhandtücher

HAUSPROSPEKT



Bad und Sanitär

Dusche, Waschbecken, Spiegel, Haartrockner, WC

Haushaltshilfen

Putzmittel

Fuhrpark

PKW-Stellplatz, Fahrradunterstand

Im Grünen

Terrasse, Balkon, Gartenmöbel, Sonnenschirm, Grill

Sicherheit

Rauchmelder

Entfernungen

Ortsmitte 0.5 km, Bäcker 1.5 km, Supermarkt 1.5 km, Restaurant 0.4 km, Arzt 1.5 km, Apotheke 2.0 km, Tankstelle 1.5 km, Autobahn 14 km, Bahnhof 12 km, Bushaltestelle 0.2 km, Flughafen 35 km

Die Ferienregion Mittelmosel

Bernkastel-Kues an der Mosel, eine Stadt zum Verlieben.

Die Doppelstadt Bernkastel-Kues wird gerne als das Herz der Mittelmosel bezeichnet und gilt somit als beliebtestes Städtchen und Zentrum der Mittelmosel. Der anerkannte heilklimatische Kurort ist die Geburtsstätte des berühmten Kirchenmanns und Philosophen Nicolaus Cusanus.

In kaum einen anderen Moselort kommen jährlich so viele Gäste aus allen Nationen, um die unvergleichliche Atmosphäre der Stadt der Rebe und des Weines zu genießen. Die malerische Altstadt Bernkastels lädt mit ihren vielen pittoresken Fachwerkhäusern des Mittelalters und Sehenswürdigkeiten wie dem historischen Marktplatz oder der Burgruine Landshut zum Flanieren und Erkunden ein. Weiterhin gehören zu Bernkastel-Kues die Orte Wehlen und Andel.

Wehlen ist berühmt für seine Weinlage Wehlener Sonnenuhr, welche zu den ältesten Deutschlands zählen. Bei einem guten Tropfen erfährt man neben der Geschichte des Weinbaus sicherlich die eine oder andere Anekdote, die in keinem Reiseführer zu finden ist. Ferner wird man mit hausgemachten moselländischen Spezialitäten wie geräucherter Mosel-Aal und Scholes verwöhnt.

Die ausführliche Beschreibung dieser Ferienunterkunft mit Standortkarte, aktuellen Preisen und Saisonzeiten finden Sie unter

<https://www.meinefewo.de/ferienwohnung-29725.htm>

HAUSPROSPEKT



Kontakt zum Vermieter

Herr Busch

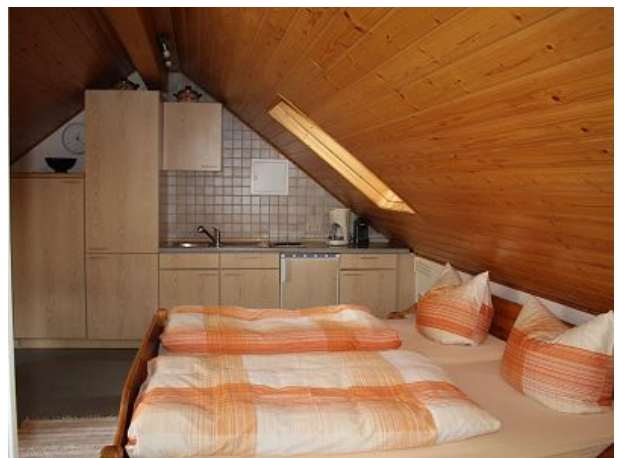
Telefon: +49 6531 7627

E-Mail: ritabusch59@gmx.de

HAUSPROSPEKT



HAUSPROSPEKT



HAUSPROSPEKT



HAUSPROSPEKT

