

Beschreibung unter <https://www.meinefewo.de/ferienwohnung-29676.htm>

Ferienwohnung An der Trahe

27305 Bruchhausen-Vilsen, Mittelweser

Die im modernen Landhausstil eingerichtete Wohnung liegt am Rande des historischen Ortskerns von Bruchhausen-Vilsen. Sie ist hell und offen gestaltet und sehr gut ausgestattet. Die Terasse mit Holzpavillon befindet sich in dem großen (ca.3000 qm) naturnahem Garten. Hier kann man grillen, Kaffeetrinken oder die Sonne genießen. Wer Lust hat sich sportlich zu betätigen, kann auf dem Rasentennisplatz Federball oder Tennis spielen. Fahrräder können in einem abgeschlossenen Raum untergestellt werden.

Der Weg in den historischen Ortskern, mit seinen sehr guten Restaurants ist nicht weiter als 5 min. entfernt.

Auf einen Blick

Max. 3 Personen

43 qm Wohnfläche

1 Schlafzimmer

1 Wohn-/Schlafzimmer

1 Bad

Schlafplätze

1 Doppelbett (160x200)

1 Einzelbett (90x190)

Eigenschaften

Nichtraucher, Haustiere nicht erlaubt

Wohnen und Leben

Heizung/Zentralheizung, Fliegenschutzgitter, Flachbildfernseher, SAT-TV, Radio, Internet
WLAN

Kochen und Essen

Elektroherd, Backofen, Dunstabzugshaube, Mikrowelle, Kühlschrank, Gefrierfach,
Kaffeemaschine Filter, Milchaufschäumer, Wasserkocher, Toaster, Esstisch/Essecke,
Geschirr, Geschirrhandtücher

Bad und Sanitär

Dusche, Waschbecken, Spiegel, Kosmetikspiegel, Haartrockner, WC

Haushaltshilfen

Bügelbrett, Bügeleisen, Staubsauger, Putzmittel

Fuhrpark

HAUSPROSPEKT



PKW-Stellplatz, Fahrradunterstand, Fahrräder

Im Grünen

Terrasse, Garten, Gartenhaus, Gartenteich, Gartenmöbel, Sonnenliegen, Grill

Spiel, Sport, Spaß

Tennisplatz

Sicherheit

Rauchmelder, Verbandskasten

Entfernungen

Ortsmitte 0.5 km, Bäcker 0.5 km, Supermarkt 0.1 km, Restaurant 0.4 km, Arzt 0.6 km, Apotheke 0.3 km, Tankstelle 0.1 km, Bushaltestelle 0.3 km

Die Ferienregion Mittelweser

Bruchhausen-Vilsen liegt am Rande der Hohen Geest und ist daher sehr gut für Radfahrer und Wanderer geeignet. Es gibt ein gut ausgeschildertes Rad- und Wanderwegenetz. Der historische Ortskern mit der Kirche und zahlreichen, sehr guten Restaurants, Märkten und Veranstaltungen zieht auch viele auswärtige Besucher an. In den Dörfern der näheren Umgebung sind einige historische Windmühlen restauriert worden und die Wassermühle mit Kunstpfad und -Wiese im Naherholungsgebiet am Heiligen Berg sollte man sich nicht entgehen lassen. In den Sommermonaten fährt die Museumsbahn mit ihren alten Dampfloks regelmäßig nach Asendorf und zurück. In der Nähe des Historischen Bahnhofs befindet sich auch der Wasserspielplatz. Auch Tagesausflüge kann man von hier sehr gut machen z.B. Bremen, Bremerhaven, Lüneburger Heide, Wolfsgehege Barme, Reiterstadt Verden, Solebad Soltau, Heidepark, Serengetipark oder Vogelpark Walsrode.

Die ausführliche Beschreibung dieser Ferienunterkunft mit Standortkarte, aktuellen Preisen und Saisonzeiten finden Sie unter

<https://www.meinefewo.de/ferienwohnung-29676.htm>

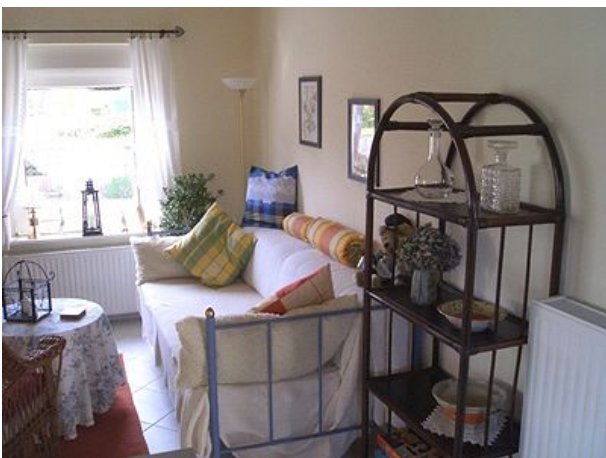
Kontakt zum Vermieter

Frau Christel Bonkowski

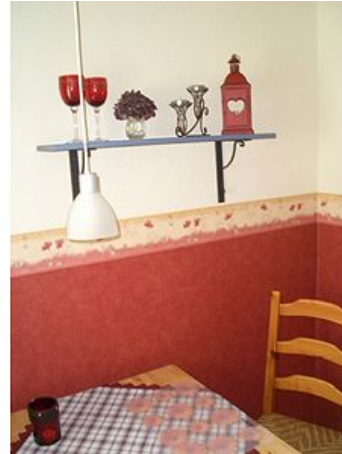
Telefon: +49 4252 2346

E-Mail: Christel.Bonkowski@t-online.de

HAUSPROSPEKT



HAUSPROSPEKT



HAUSPROSPEKT

