

Beschreibung unter <https://www.meinefewo.de/ferienwohnung-29145.htm>

Theodor-Heuss-Str. 43, Appartement 2

25980 Westerland, Sylt

Unser Haus befindet sich in der Nähe des Südwäldchens in einer ruhigen Ringstraße. In wenigen Minuten erreichen Sie den Strand und das Stadtzentrum mit der Fußgängerzone und den Kureinrichtungen. Sportmöglichkeiten, wie z. B. Tennis, Reiten, Laufen und Fitness befinden sich in der Nähe, ebenso eine Bushaltestelle. Auch einen Bäcker erreichen Sie in etwa 5 Gehminuten. Der Radweg Richtung Norden (List) und Süden (Hörnum) verläuft in unmittelbarer Nähe des Hauses und auch die Radwege durch die Wiesen bis Morsum erreichen Sie in Kürze.

Die gemütlichen Räume des Appartements verteilen sich auf zwei Ebenen.

Das Appartement ist nach Süden ausgerichtet und Sie haben einen direkten Blick auf die Tinnum Wiesen und die Westerländer Biike. Ein Wohnzimmer mit offener Küche sowie ein Schlafzimmer (Doppelbett) und das Duschbad mit Fenster befinden sich auf einer Ebene. Über eine gut begehbare Treppe erreichen Sie den zweiten Schlafrum, eingerichtet mit zwei Einzelbetten.

Die Küche ist ausgestattet mit 2 Kochplatten, Mikrowelle, Geschirrspüler, Toaster, Kaffeemaschine, Wasserkocher, Kühlschrank mit Gefrierfach und komplett Geschirr. Kabel-TV ist vorhanden.

Auf einen Blick

Max. 4 Personen
50 qm Wohnfläche
2 Schlafzimmer
1 Bad

Schlafplätze

1 Doppelbett (180x200)
2 Einzelbetten (90x200)

Eigenschaften

Kinderfreundlich, Nichtraucher, Haustiere nicht erlaubt

Wohnen und Leben

Heizung/Zentralheizung, Flachbildfernseher, Digital-TV, Radio

Kochen und Essen

Elektroherd, Mikrowelle, Geschirrspüler, Kühlschrank, Gefrierfach, Kaffeemaschine Filter, Wasserkocher, Toaster, Esstisch/Essecke, Geschirr, Geschirrhandtücher

HAUSPROSPEKT



Bad und Sanitär

Dusche, Waschbecken, Spiegel, Haartrockner, WC

Haushaltshilfen

Staubsauger

Für die Kleinen

Kinderhochstuhl, Kindertritt

Fuhrpark

PKW-Stellplatz, Fahrradständer

Im Grünen

Garten, Gartenmöbel, Strandkorb

Sicherheit

Rauchmelder

Entfernungen

Ortsmitte 1.5 km, Bäcker 0.5 km, Supermarkt 1.5 km, Restaurant 0.6 km, Arzt 1.5 km, Apotheke 1.0 km, Tankstelle 1.0 km, Bahnhof 1.5 km, Bushaltestelle 0.2 km, Flughafen 4.0 km, Fähre 18 km

Die Ferienregion Sylt

In unmittelbarer Nähe befindet sich das Südwäldchen mit einem schönen Spielplatz. Zum Strand sind es nur wenige Gehminuten, dieser Abschnitt ist auch im Sommer nicht überfüllt. Die Stadt Westerland bietet viele Möglichkeiten zum Shoppen und Schlemmen. Von hier aus erreichen Sie leicht die anderen Inselorte. Besonders für Fahrradtouren bietet Westerland einen idealen Ausgangspunkt. Sie erreichen den Radweg Richtung Hörnum und List in Kürze und auch für die Touren Richtung Osten durch die Wiesen oder zum Rantum Becken ist westerlands Süden ein guter Startpunkt.

In der Innenstadt befindet sich das Freizeitbad Sylter Welle mit großem Saunabereich und das angrenzende Syltness Center bietet Wellness und Gesundheitsanwendungen.

Die ausführliche Beschreibung dieser Ferienunterkunft mit Standortkarte, aktuellen Preisen und Saisonzeiten finden Sie unter

<https://www.meinefewo.de/ferienwohnung-29145.htm>

Kontakt zum Vermieter

Frau Ina Lindemann-Rathjen

HAUSPROSPEKT

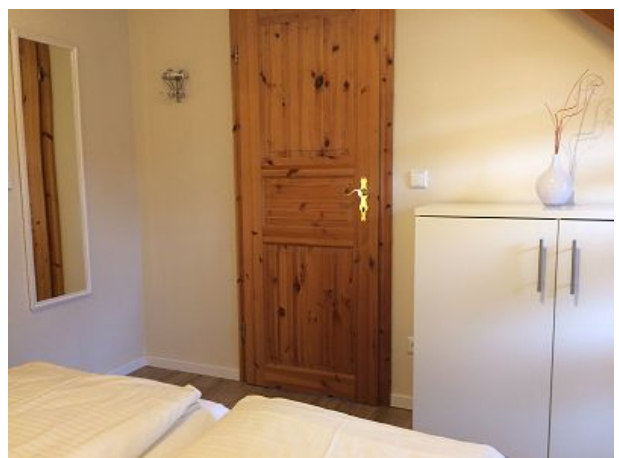
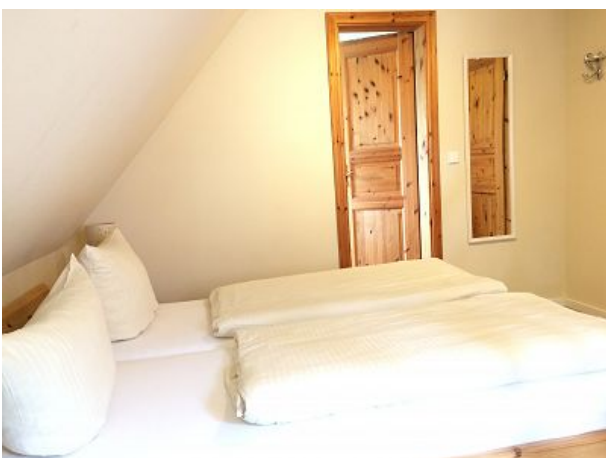


Telefon: +49 4651 3387021

Mobil: +49 152 28650340

E-Mail: westerland72@web.de

HAUSPROSPEKT



HAUSPROSPEKT



HAUSPROSPEKT



HAUSPROSPEKT

