

HAUSPROSPEKT



Beschreibung unter <https://www.meinefewo.de/ferienwohnung-28987.htm>

Appartement Heidrich

79853 Lenzkirch, Hochschwarzwald

Unser Appartement ist modern und komfortabel eingerichtet und befindet sich im Erdgeschoss eines zweigeschossigen Appartementhauses, direkt gegenüber von unserem Haus. Es ist ca. 37 qm groß und hat ein geräumiges Wohnzimmer mit separater Sitz- und Essecke sowie einem Doppelbett, außerdem einen überdachten Balkon (Loggia) unmittelbar am Waldrand. Es gibt eine gut ausgestattete Küche sowie ein modernes Badezimmer. Hier können Sie absolute Ruhe genießen und herrliche Spaziergänge oder Wanderungen unternehmen.

Die Wohnung ist für 2 Personen eingerichtet. Ein Kinderbett könnte aufgestellt werden.

Die Fenster sind mit elektrischen Rollläden versehen.

Im gemütlichen Wohnzimmer sind jede Menge Bücher vorhanden. Die Betten sind bei Ihrer Ankunft bereits bezogen.

Wir bieten einen Brötchen-Service (außer Sonntags) - sie werden morgens gegen 07: 00 Uhr gebracht.

Mit der KONUS-Gästekarte können Sie Busse und Bahnendes ÖPNV, auch für längere Strecken, kostenfrei in der gesamten Ferienregion Schwarzwald nutzen (auch Straßenbahnen).

Auf einen Blick

Max. 2 Personen
37 qm Wohnfläche
1 Wohn-/Schlafzimmer
1 Bad

Schlafplätze

2 Doppelbetten (160x200)

Eigenschaften

Seniorenrecht, Nichtraucher, Allergikergeeignet, Hunde willkommen, Haustiere auf Anfrage

Wohnen und Leben

Fernseher, Flachbildfernseher, SAT-TV, Radio, Internet WLAN

Kochen und Essen

Elektroherd, Backofen, Dunstabzugshaube, Mikrowelle, Kühlschrank, Gefrierfach,

HAUSPROSPEKT



Kaffeemaschine Filter, Wasserkocher, Toaster, Eierkocher, Esstisch/Essecke, Geschirr, Geschirrhandtücher

Bad und Sanitär

Dusche, Waschbecken, Spiegel, Kosmetikspiegel, Haartrockner, WC

Haushaltshilfen

Staubsauger, Waschmaschine, Wäscheständer, Putzmittel

Für die Kleinen

Kinderhochstuhl

Fuhrpark

PKW-Stellplatz

Im Grünen

Loggia, Gartenmöbel

Spiel, Sport, Spaß

Tennisplatz

Sicherheit

Rauchmelder

Entfernungen

Ortsmitte 2.5 km, Bäcker 2.5 km, Supermarkt 2.5 km, Restaurant 0.3 km, Arzt 2.0 km, Apotheke 2.5 km, Tankstelle 3.0 km, Autobahn 35 km, Bahnhof 10 km, Bushaltestelle 0.7 km

Die Ferienregion Hochschwarzwald

Das Appartement befindet sich im "Ruhbühl", direkt am Waldrand in 850 m Höhe. Loipen, sowie ein Ponyhof (zum Reiten für Kinder) sind in unmittelbarer Nähe.

Wer auf das leibliche Wohl Wert legt und gerne gemütlich einkehrt, findet in der Nähe einige Gaststätten.

Für den alpinen Wintersport liegt der Feldberg mit 28 Skiliften, 40 km Pisten - vom Baby-Hang bis zur FIS-Abfahrtstrecke nur 25 Auto-Minuten entfernt (15 km). Bei genügend Schnee ist eine gespurte Loipe ganz in der Nähe.

Wer biken möchte: Es gibt diverse Möglichkeiten für Touren in verschiedenen Schwierigkeitsgraden. Empfehlenswert, auch für nicht so anspruchsvolle Biker, ist die ehemalige Bahnstrecke von Lenzkirch nach Bonndorf bzw. nach Neustadt, die in den "Bähnle-Radweg" umgewandelt wurde und somit relativ wenige Steigungen aufweist. Aber denken sie daran, hier im Schwarzwald geht es immer wieder rauf und runter!

HAUSPROSPEKT



Der Wanderweg zur bekannten Haslach- und Wutachschlucht (Schluchtensteig) ist ebenfalls ganz nah.

Die ausführliche Beschreibung dieser Ferienunterkunft mit Standortkarte, aktuellen Preisen und Saisonzeiten finden Sie unter

<https://www.meinefewo.de/ferienwohnung-28987.htm>

Kontakt zum Vermieter

Frau Heidrich

Telefon: +49 7653 1683

Mobil: +49 173 3683902

E-Mail: rena.heidrich@t-online.de

HAUSPROSPEKT



Schlafbereich und Sitzecke



Esstisch ausziehbar und Sitzecke



Essecke mit Blick zur Küche



Blick von der Sitzecke zum Fernseher



Schlafbereich - getrennte Matratzen



Bettroste sind verstellbar

HAUSPROSPEKT



Blick Richtung Balkon



genügend Schränke und Schubladen



Sitzecke



Gut ausgestattete Küche



Küche



gemütliche Sitzecke auf dem Balkon

HAUSPROSPEKT



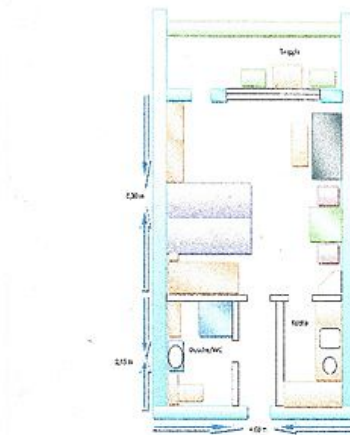
Balkon



Blick ins Badezimmer



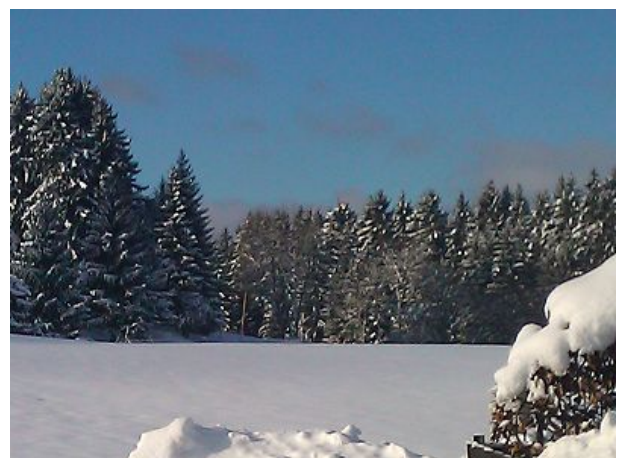
Dusche



Grundriss unseres Apartments



Klassifizierungsurkunde



traumhafter Wintertag

HAUSPROSPEKT



Winter im Hochschwarzwald



Blick zu unserem Haus gegenüber