

Beschreibung unter <https://www.meinefewo.de/ferienwohnung-28394.htm>

## **Cabernet-Wohnung Burghof Oswald**

67583 Guntersblum, Rheinhessen

Wir begrüßen Sie herzlich auf dem Burghof - es erwartet Sie eine moderne Ferienwohnung mit Wohn-Schlafraum für 2 -4 Personen. Des Weiteren steht Ihnen eine Miniküche mit Kühlschrank, Spüle, Mikrowelle, Kaffeemaschine und Expresskocher zur Verfügung. Das Badezimmer bietet Ihnen eine Dusche, Toilette und Waschbecken. Preise inkl. Endreinigung, aller Steuern und Abgaben. Die Betten sind bezogen und die Handtücher werden gestellt.

Genießen Sie das Gefühl zu Gast zu sein und sich in angenehmer Umgebung zu Hause zu fühlen. Erkunden Sie den Burghof bei Kellerführung oder Weinbergsrundgang und lernen Sie unsere Begeisterung für den Wein kennen. Erleben Sie den sinnlichen Genuss von Wein, dort wo er entsteht, in einer der schönsten Gegenden Deutschlands. Lassen Sie in Ihrem Urlaubszuhause entspannt den Tag Revue passieren und planen bei einem guten Glas Wein.

Auf Wunsch servieren wir Ihnen ein Winzerfrühstück. Alle Wohnungen sind Nichtraucherwohnungen. Bäcker und Metzger sind fußläufig erreichbar. Weitere Einkaufsmöglichkeiten (Hofladen, Apotheke, zwei Discounter) sind ebenfalls vorhanden.

### **Auf einen Blick**

Max. 4 Personen  
45 qm Wohnfläche  
1 Wohn-/Schlafzimmer  
1 Bad

### **Schlafplätze**

1 Doppelbett (200x200)  
1 Schlafsofa (160x200)

### **Eigenschaften**

Nichtraucher, Haustiere nicht erlaubt

### **Wohnen und Leben**

Heizung/Zentralheizung, Flachbildfernseher, Kabel-TV, Internet WLAN

### **Kochen und Essen**

Mikrowelle, Kühlschrank, Kaffeemaschine Filter, Wasserkocher, Esstisch/Essecke, Geschirr

### **Bad und Sanitär**

Dusche, Waschbecken, Spiegel, WC

### **Haushaltshilfen**

# HAUSPROSPEKT



Waschmaschine, Wäscheständer, Putzmittel

## **Für die Kleinen**

Kinderhochstuhl

## **Fuhrpark**

PKW-Stellplatz, Fahrradunterstand

## **Im Grünen**

Garten

## **Sicherheit**

Rauchmelder

## **Entfernungen**

Ortsmitte 0.2 km, Bäcker 0.1 km, Supermarkt 1.0 km, Restaurant 0.5 km, Arzt 0.8 km, Apotheke 1.0 km, Tankstelle 1.0 km, Autobahn 10.0 km, Bahnhof 1.0 km, Bushaltestelle 0.9 km, Flughafen 50.0 km, Fähre 10.0 km

## **Die Ferienregion Rheinhessen**

Guntersblum Ortsführung mit geschulten Ortsführern der VHS - Sarazenen-Türme, Schlösser, alte Gutshöfe und mehr erzählen die Geschichte

Kräuterführung durch den Ort oder die Weinberge

Nordic-Walking-Park in den Guntersblumer Rheinauen und/oder Weinbergen

Spaziergang durch die Rheinaue (Naturlehrpfad) und Besuch des gegenüberliegenden

Naturschutzgebietes Insel Kühkopf (Autofrei) mit Fähre über Riedstadt

Freibad im Nachbarort Gimbsheim, verschiedene Badeseen rund um Eich

Oppenheim Stadt unter der Stadt mit Führung, Katharinenkirche und Gebeinshaus

Deutsches Weinbaumuseum in Oppenheim mit fachlicher Führung

Die Domstädte Mainz und Worms laden zum Erkunden ein.

**Die ausführliche Beschreibung dieser Ferienunterkunft mit Standortkarte, aktuellen Preisen und Saisonzeiten finden Sie unter**

<https://www.meinefewo.de/ferienwohnung-28394.htm>

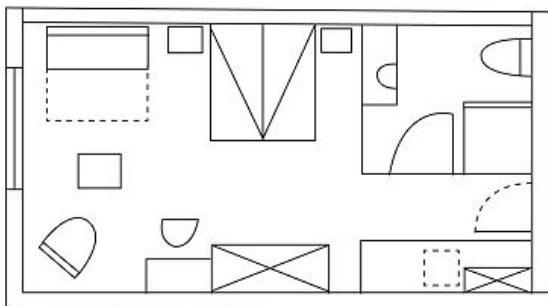
## **Kontakt zum Vermieter**

Frau Baumann-Oswald

Telefon: +49 6249 2392

E-Mail: [info@burghof-oswald.de](mailto:info@burghof-oswald.de)

# HAUSPROSPEKT



# HAUSPROSPEKT

