

HAUSPROSPEKT



Beschreibung unter <https://www.meinefewo.de/ferienwohnung-27623.htm>

Blumenwinkel

82494 Krün, Alpenwelt Karwendel

Herzlich willkommen im Gästehaus Blumenwinkel im Urlaubsland Alpenwelt Karwendel. Unser Haus ist zentral gelegen, aber abseits der Hauptstraße.

In unserem Haus erwarten Sie gemütliche im bayerischen Stil eingerichtete 3 Sterne Ferienwohnungen für 1-4 Personen mit Balkon und herrlichem Blick auf die Alpen mit Zugspitze.

Zusätzliches Doppelzimmer möglich.

Wohnungen mit getrenntem Wohn- und Schlafzimmer, 81cm Flach TV, Sat-Radio, Telefon, WLAN, Safe.

Auf einen Blick

Max. 2 Personen
50 qm Wohnfläche
2 Schlafzimmer
1 Bad

Schlafplätze

1 Doppelbett (180x200)
2 Einzelbetten (90x200)

Eigenschaften

Kinderfreundlich, Seniorengerecht, Allergikergerecht, Haustiere nicht erlaubt

Wohnen und Leben

Heizung/Zentralheizung, Flachbildfernseher, SAT-TV, Digital-TV, Radio, CD-Player, Internet LAN (Kabel), Internet WLAN, Telefon

Kochen und Essen

Elektroherd, Mikrowelle, Geschirrspüler, Kühlschrank, Gefrierfach, Gefriertruhe, Kaffeemaschine Filter, Kaffeemaschine Pad/Kapsel, Espressomaschine, Wasserkocher, Toaster, Eierkocher, Esstisch/Essecke, Geschirr, Geschirrhandtücher

Bad und Sanitär

Dusche, Waschbecken, Spiegel, Kosmetikspiegel, Haartrockner, WC, Separates WC

Haushaltshilfen

Staubsauger, Waschmaschine, Wäscheständer, Wäschetrockner, Putzmittel

HAUSPROSPEKT



Für die Kleinen

Steckdosensicherungen

Fuhrpark

PKW-Stellplatz, Motorrad-Stellplatz, Fahrradständer, Fahrradunterstand

Im Grünen

Terrasse, Balkon, Garten, Gartenmöbel, Sonnenliegen, Sonnenschirm, Grill

Spiel, Sport, Spaß

Spielplatz, Tennisplatz

Sicherheit

Safe/Tresor, Rauchmelder, Feuerlöscher

Sonstiges

Hausbar/Partyraum

Entfernungen

Ortsmitte 0.2 km, Bäcker 0.3 km, Supermarkt 0.7 km, Restaurant 0.1 km, Arzt 0.5 km, Apotheke 0.5 km, Tankstelle 4.0 km, Autobahn 30 km, Bahnhof 4.0 km, Bushaltestelle 0.5 km

Die Ferienregion Alpenwelt Karwendel

Krün liegt in einem wunderbar weitem aber flachem Hochtal mit zahlreichen Seen. Ideal für Wanderungen und Radfahren für Anfänger und Profis. Das Karwendel lädt ein mit idyllischen Radstrecken mit anspruchsvollen Biketouren.

Wer gemütlich radeln möchte, findet viele flache oder leicht ansteigende Radelwege.

Im Winter bietet das Loipennetz Mittenwald-Krün-Klais umfangreiche Möglichkeiten für Langläufer. Über 20 km zauberhaftes Pistenerlebnis erwartet Alpinskifahrer und Snowboarder. Zahlreiche geräumte Winterwanderwege laden ein zu ausgedehnten Winterwanderungen.

Unser freundlich geführtes Haus liegt abseits vom Ortszentrum mit herrlichem Blick auf die Berge mit Zugspitze. Krün bietet zahlreiche Freizeitmöglichkeiten. Ausgangspunkt für Ausflüge zu den Königsschlössern Neuschwanstein, Linderhof, oder die Wieskirche, die Zugspitze ist nur 20km entfernt.

Die ausführliche Beschreibung dieser Ferienunterkunft mit Standortkarte, aktuellen Preisen und Saisonzeiten finden Sie unter

<https://www.meinefewo.de/ferienwohnung-27623.htm>

HAUSPROSPEKT



Kontakt zum Vermieter

Frau Roswitha Holzer

Telefon: +49 8825 952260

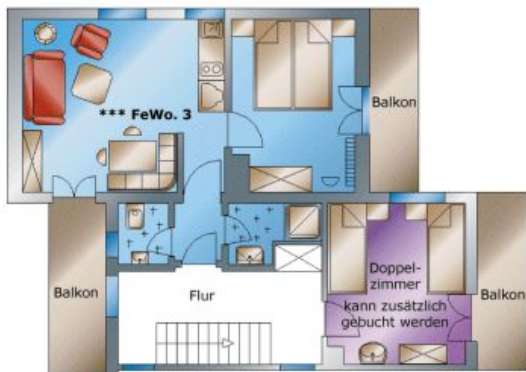
Mobil: +49 151 222622405

E-Mail: roswitha-holzer@t-online.de

HAUSPROSPEKT



HAUSPROSPEKT



HAUSPROSPEKT

