

# HAUSPROSPEKT



Beschreibung unter <https://www.meinefewo.de/ferienwohnung-27316.htm>

## Ferienwohnung am Deich

21706 Drochtersen, Altes Land

**Ausgezeichnet vom Deutschen Tourismusverband mit \*\*\*\* vier Sternen**

Die Ferienwohnung ist 96qm groß, sehr ruhige und idyllische Lage, mit Blick auf den Gauensieker Hafen. Sie verfügt über 2 Schlafzimmer wahlweise Einzel oder Doppelbetten, Flur, Esszimmer, Wohnzimmer, Küche, Bad mit Dusche und WC, eine große Terrasse mit Strandkorb, Gartenmöbel und Abstellraum für Fahrräder.

Die Nutzung einer PKW Garage ist möglich.

### Auf einen Blick

Max. 4 Personen  
96 qm Wohnfläche  
2 Schlafzimmer  
1 Bad

### Schlafplätze

2 Einzelbetten (90x200)  
2 Einzelbetten (90x200)  
1 Zustellbett (90x190)  
1 Babybett (60x120)

### Eigenschaften

Kinderfreundlich, Nichtraucher, Haustiere nicht erlaubt

### Wohnen und Leben

Heizung/Zentralheizung, Fliegenschutzgitter, Flachbildfernseher, Kabel-TV, Digital-TV, Radio, Internet WLAN

### Kochen und Essen

Elektroherd, Backofen, Dunstabzugshaube, Mikrowelle, Geschirrspüler, Kühlschrank, Gefrierfach, Kaffeemaschine Filter, Wasserkocher, Toaster, Eierkocher, Esstisch/Essecke, Geschirr, Geschirrhandtücher

### Bad und Sanitär

Dusche, Waschbecken, Spiegel, Haartrockner, WC

### Haushaltshilfen

Staubsauger, Waschmaschine, Putzmittel

### Für die Kleinen

# HAUSPROSPEKT



Kinderhochstuhl

## **Fuhrpark**

PKW-Stellplatz, Garage

## **Im Grünen**

Terrasse, Gartenmöbel, Strandkorb, Sonnenschirm, Grill

## **Sicherheit**

Rauchmelder

## **Entfernungen**

Ortsmitte 1.0 km, Bäcker 0.5 km, Supermarkt 0.5 km, Restaurant 1.0 km, Arzt 1.0 km, Apotheke 1.0 km, Tankstelle 0.6 km, Autobahn 16.0 km, Bahnhof 17.0 km, Bushaltestelle 0.5 km, Fähre 10.0 km

## **Die Ferienregion Altes Land**

Hier im Kehdinger Land zwischen Stade und Cuxhaven befindet sich unsere schöne und ruhige Ferienwohnung. Sie genießen Ihre Erholung direkt am Deich. Die Terrasse mit Blick auf den Gauensieker Hafen mit seiner historischen Spülschleuse und den Sportbooten lädt zum Verweilen ein.

Das Zentrum, mit vielen Einkaufsmöglichkeiten, Restaurants, Eisdielen und Cafe sowie ein Hallenbad und eine Tennishalle sind zu Fuß in ca 10-15 Minuten zu erreichen.

Ausflugsziele wie die Elbinsel Krautsand mit einem Sandstrand sind mit dem Fahrrad in 15 Minuten mit dem Auto in 5 Minuten zu erreichen. Stade, Cuxhaven, Hamburg, Bremerhaven und Helgoland sind verkehrsgünstig in kürzester Zeit erreichbar und bieten sich als erlebnisreiche Tagesausflüge an. Etliche Radwanderwege sind ausgeschildert.

Bei den saisonalen Veranstaltungen in Drochtersen und Umgebung finden Sie zahlreiche Angebote. (z.B. in den Sommerferien Niedersachsen " Aktion Ferienspaß".

**Die ausführliche Beschreibung dieser Ferienunterkunft mit Standortkarte, aktuellen Preisen und Saisonzeiten finden Sie unter**

<https://www.meinefewo.de/ferienwohnung-27316.htm>

## **Kontakt zum Vermieter**

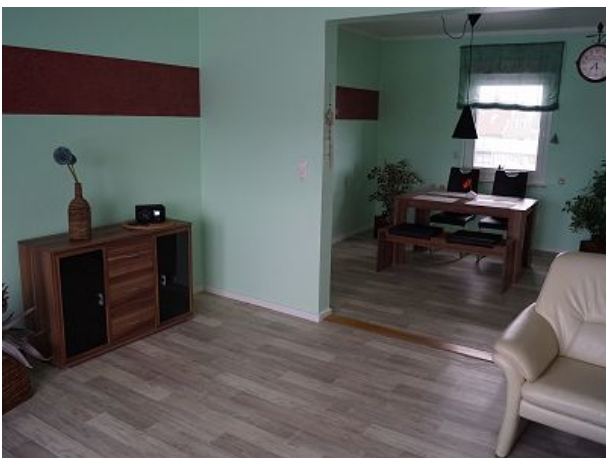
Frau Gunda Klefke

Telefon: +49 4143 7332

Mobil: +49 175 6824395

E-Mail: gklefke@gmx.de

# HAUSPROSPEKT

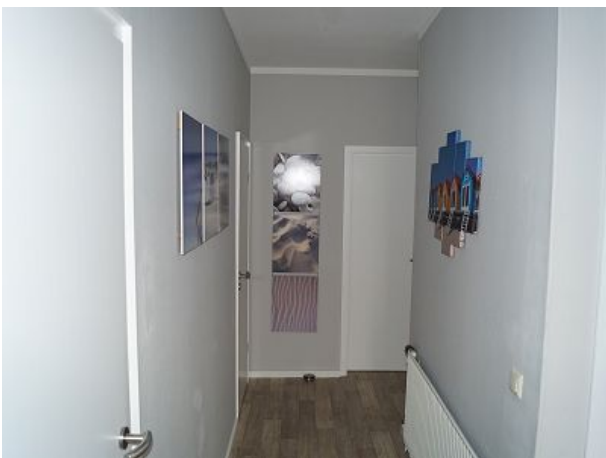




# HAUSPROSPEKT



# HAUSPROSPEKT



# HAUSPROSPEKT

