

HAUSPROSPEKT



Beschreibung unter <https://www.meinefewo.de/ferienhaus-27211.htm>

Fewo-carolinchen

26409 Carolinensiel, Ostfriesland

Im Nordseebad Carolinensiel bieten wir Ihnen unser Komfort-Ferienhaus für bis zu 4 Personen an. Die umfangreiche Ausstattung lässt kaum eine Annehmlichkeit vermissen. Ob Geschirrspüler oder Grill, Mikrowelle oder Sat-TV, es dürfte wenig fehlen.

In der Nähe der Friedrichsschleuse gelegen bildet die Unterkunft den idealen Ausgangspunkt für den Urlaub in Harlesiel/Carolinensiel. Der Ort, der Strand und das Kurzentrum sind gut zu Fuß zu erreichen. Das Nichtraucherferienhaus ist für Allergiker geeignet und liegt ruhig am Ende einer Sackgasse. Der nach Süden gelegene Garten mit Terrasse, Strandkorb und Möbeln bietet ausreichend Platz für sonnige Stunden. Ihre Fahrräder oder den Kinderwagen können Sie bequem neben dem Auto in der großen Garage parken. Auch in den Zeiten der Nebensaison bietet sich Carolinensiel an, um sich eine Auszeit vom Alltag zu gönnen, durchzuatmen und die Ruhe zu genießen. Ob beim Wandern in der Natur oder beim Wellness in der Cliner Quelle, hier sollte jeder seine Erholung finden.

Haustiere sind leider nicht gestattet.

Auf einen Blick

Max. 4 Personen
60 qm Wohnfläche
2 Schlafzimmer
1 Bad

Schlafplätze

1 Doppelbett (180x200)
2 Einzelbetten (90x200)

Eigenschaften

Kinderfreundlich, Seniorengerecht, Nichtraucher, Allergikergerecht, Haustiere nicht erlaubt

Wohnen und Leben

Heizung/Zentralheizung, Fliegenschutzgitter, Flachbildfernseher, SAT-TV, Blue-Ray-Player, DVD-Player, Radio, CD-Player, Internet WLAN

Kochen und Essen

Elektroherd, Backofen, Dunstabzugshaube, Mikrowelle, Geschirrspüler, Kühlschrank, Gefrierfach, Kaffeemaschine Filter, Kaffeemaschine Pad/Kapsel, Wasserkocher, Toaster, Esstisch/Essecke, Geschirr

Bad und Sanitär

Dusche, Waschbecken, Spiegel, Handtuchtrockner, Haartrockner, WC, Separates WC

HAUSPROSPEKT



Haushaltshilfen

Staubsauger, Waschmaschine, Wäscheständer, Putzmittel

Für die Kleinen

Kinderhochstuhl, Treppenschutzgitter, Kindertritt

Fuhrpark

PKW-Stellplatz, Garage, Fahrradunterstand

Im Grünen

Terrasse, Garten, Gartenmöbel, Strandkorb, Sonnenmarkise, Grill

Sicherheit

Rauchmelder

Entfernungen

Ortsmitte 1.0 km, Bäcker 0.4 km, Supermarkt 1.0 km, Restaurant 0.3 km, Arzt 1.0 km, Apotheke 1.2 km, Tankstelle 1.0 km, Bushaltestelle 0.4 km

Die Ferienregion Ostfriesland

Das Nordseebad Carolinensiel-Harlesiel ist mit seinen 3 Häfen wohl einmalig an der Nordseeküste. Im Museumshafen liegen die traditionellen Plattbodenschiffe vor Anker - er ist mit seinen historischen Gebäuden und der Gastronomie ein Ort mit Charme und maritimen Flair. Im Ort finden Sie alles, was Sie zum täglichen Leben benötigen. Der Raddampfer Concordia II pendelt über die Harle zwischen Museumshafen und Hafen Harlesiel. Über die Harle-Promenade gelangt man von Carolinensiel zum Meer, vorbei am Kurzentrum Cliner Quelle, der Friedrichsschleuse und dem Yachthafen. Entlang der Harle laden Teestuben, Cafes und Restaurants zum Verweilen ein.

Schwimmen im Meer mit bewachtem Sandstrand ist bei entsprechendem Wasserstand genauso möglich wie ein Besuch im beheizten Meerwasserfreibad Harlesiel; oder eine Wattwanderung - durch die Gezeiten zieht sich das Meer zweimal am Tag zurück, und es eröffnet sich der einzigartige Nationalpark Wattenmeer. Das Inhalieren der jod- und salzhaltigen Luft ist kostenlos! Die Nordsee-Service-Card berechtigt zum freien Eintritt des Strandes und des beheizten Meerwasser-Freibades.

Die ausführliche Beschreibung dieser Ferienunterkunft mit Standortkarte, aktuellen Preisen und Saisonzeiten finden Sie unter

<https://www.meinefewo.de/ferienhaus-27211.htm>

Kontakt zum Vermieter

Herr Bergbauer

HAUSPROSPEKT

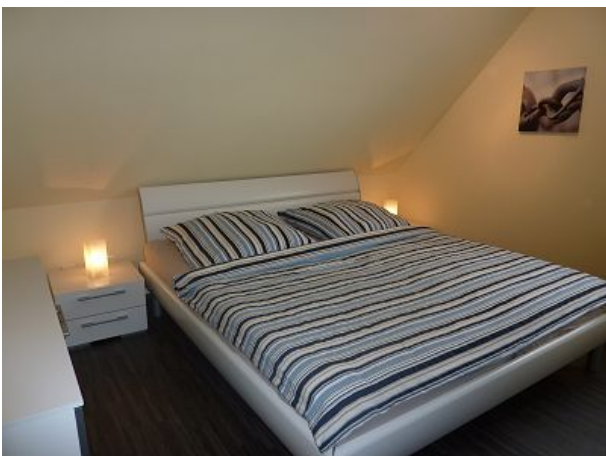


Telefon: +49 2306 983563

Mobil: +49 173 9718170

E-Mail: holger.bergbauer@web.de

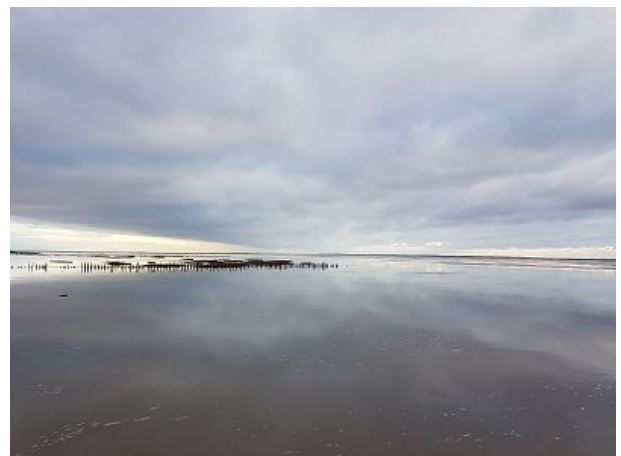
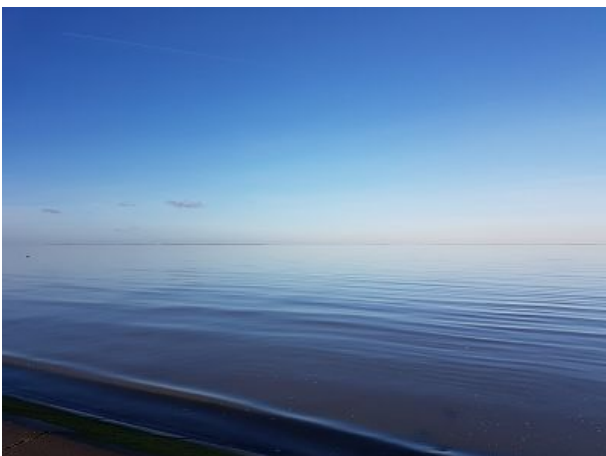
HAUSPROSPEKT



HAUSPROSPEKT



HAUSPROSPEKT



HAUSPROSPEKT

