

Beschreibung unter <https://www.meinefewo.de/ferienwohnung-27093.htm>

Ferienwohnung Bargmühl Typ 2

23769 Wulfen, Fehmarn

Obergeschoss-Appartement mit Balkon und Gartenteilnutzung. 1 großzügiges Wohnzimmer mit Sitzgruppe und Esssitzgruppe. 65 qm 2 Schlafzimmer, Bad mit Dusche, Küche mit Spülmaschine, Waschmaschine, Abstellraum. Carport und Sportgeräteschuppen. Alle Ferienhäuser und Apartments sind ausgestattet mit Sat-Farb-TV-Geräten. Die angegebenen Übernachtungspreise sind in EUR und pro Nacht, inklusive Energie-, Wasser- und Abwasserkosten. Den Mietern dieser Objekte stehen alle Einrichtungen des Ferienparks zur Verfügung. Die Sauna-Nutzung ist nach Abstimmung frei.

Auf einen Blick

Max. 4 Personen
65 qm Wohnfläche
2 Schlafzimmer
1 Bad

Schlafplätze

1 Doppelbett (160x200)
2 Einzelbetten (90x200)

Wohnen und Leben

Heizung/Zentralheizung, Fernseher, SAT-TV, Radio, Internet WLAN

Kochen und Essen

Elektroherd, Backofen, Dunstabzugshaube, Mikrowelle, Geschirrspüler, Kühlschrank, Kaffeemaschine Filter, Wasserkocher, Esstisch/Essecke, Geschirr

Bad und Sanitär

Dusche, Waschbecken, Spiegel, Haartrockner, WC

Haushaltshilfen

Staubsauger, Waschmaschine, Wäscheständer

Fuhrpark

PKW-Stellplatz, Carport, Fahrradunterstand

Im Grünen

Balkon, Garten, Gartenmöbel, Sonnenliegen

Wellness

Schwimmbad Außen, Sauna, Whirlpool

HAUSPROSPEKT



Spiel, Sport, Spaß

Fitnessgeräte, Tischtennis, Spielplatz, Sandkiste, Kinderfahrzeuge, Trampolin, Bolzplatz

Sicherheit

Rauchmelder

Entfernungen

Ortsmitte 6.0 km, Bäcker 0.8 km, Supermarkt 0.8 km, Restaurant 0.8 km, Arzt 6.0 km, Apotheke 6.0 km, Tankstelle 6.0 km, Autobahn 20.0 km, Bahnhof 6.0 km, Bushaltestelle 0.4 km, Fähre 12.0 km

Die Ferienregion Fehmarn

Auch wenn Sie nicht zum Golf spielen nach Fehmarn gekommen sind, eine Ferienwohnung am Golfplatz verspricht eine entspannte Zeit.

Unsere Gäste erhalten auf dem Golfplatz einen Vorzugssonderpreis. Sie können im voraus eine "Unlimited Flatrate" zu einem Superpreis buchen.

Unser Service: Die Bettwäsche, Handtücher und Geschirrtücher sind für den Erstbezug inklusive bereitgestellt. Das Doppelbett ist bereits bezogen. Als Gäste des Ferienparks können Sie selbstverständlich können Sie alle Angebote des 600 Meter entfernten Ferienparks nutzen. (Schwimmbad, Sauna, Freizeitangebote, Animation und Wellnessangebote). Unsere verschiedenen Restaurants bieten Ihnen auch Frühstücksservice, Halb- oder Vollpension.

Die ausführliche Beschreibung dieser Ferienunterkunft mit Standortkarte, aktuellen Preisen und Saisonzeiten finden Sie unter

<https://www.meinefewo.de/ferienwohnung-27093.htm>

Kontakt zum Vermieter

Herr Volker Riechey

Telefon: +49 4371 86280

E-Mail: info@wulfenerhals.de

HAUSPROSPEKT



Außenansicht



Außenansicht



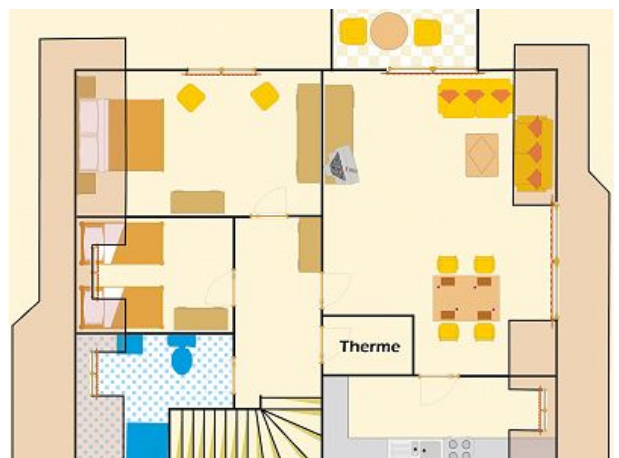
Wohnbereich



Schlafzimmer



Küche



HAUSPROSPEKT



Luftaufnahme



Kinderanimation



Badestrand auf der Landzunge

HAUSPROSPEKT



Kinderanimation



Bücherverleih



Strandausritt



Surfschule



Tauchschule