

Beschreibung unter <https://www.meinefewo.de/ferienwohnung-25948.htm>

Ferienwohnung Trapp 4 Personen

36115 Hilders-Eckweisbach, Rhön

Herzlich willkommen in unserer barrierefreien 60 qm Ferienwohnung für bis 4 Personen in ruhiger Lage am Ortsrand. Mit einem separaten und barrierefreien Eingang ist diese Wohnung ideal für Rollstuhlfahrer, auch im Hof spielende Kinder haben Sie immer im Sichtfeld. In dieser FeWo sind Hunde erlaubt.

Ein weiterer Vorteil dieser ebenerdigen Ferienwohnung ist es, das Frühstück unter dem Balkon mit Markise im Freien zu genießen und zu erleben wie der Tag erwacht! So gestärkt steht Ihren Unternehmungen, Wanderungen mit dem Vierbeiner oder auch ohne Hund nichts mehr im Wege!

Im Überblick: ein Schlafzimmer mit Doppelbett, ein Kinderschlafzimmer mit zwei Einzel-Betten, eine Küche komplett ausgestattet, ein Wohn-Esszimmer mit Kaminofen, ein Bad mit Dusche/WC. Auf Wunsch können wir auch gerne ein Kinder-Reisebett zur Verfügung stellen. Sat-TV, Radio, Telefon mit eigener Telefonnummer, kostenfreie WLAN-Nutzung über einen Gastzugang.

Auf einen Blick

Max. 4 Personen
60 qm Wohnfläche
2 Schlafzimmer
1 Bad

Schlafplätze

1 Doppelbett (180x200)
2 Einzelbetten (90x200)

Eigenschaften

Kinderfreundlich, Seniorengerecht, Nichtraucher, Barrierefrei, Hunde willkommen

Wohnen und Leben

Heizung/Zentralheizung, Kaminofen, Flachbildfernseher, SAT-TV, HiFi-Anlage, Radio, CD-Player, Internet WLAN, Telefon

Kochen und Essen

Elektroherd, Backofen, Mikrowelle, Kühlschrank, Gefrierfach, Kaffeemaschine Filter, Wasserkocher, Toaster, Brotmaschine, Eierkocher, Mixer, Sandwichtoaster, Esstisch/Essecke, Geschirr, Geschirrhandtücher

Bad und Sanitär

HAUSPROSPEKT



Dusche, Waschbecken, Spiegel, Kosmetikspiegel, Haartrockner, WC

Haushaltshilfen

Bügelbrett, Bügeleisen, Staubsauger, Waschmaschine, Wäscheständer, Wäschetrockner, Putzmittel

Für die Kleinen

Kinderhochstuhl, Steckdosensicherungen

Fuhrpark

PKW-Stellplatz, Motorrad-Stellplatz, Fahrradunterstand, Fahrräder

Im Grünen

Terrasse, Loggia, Garten, Gartenhaus, Gartenteich, Gartenmöbel, Sonnenliegen, Sonnenschirm, Grill, Feuerstelle

Spiel, Sport, Spaß

Sandkiste, Kinderfahrzeuge

Sicherheit

Safe/Tresor, Rauchmelder, Feuerlöscher, Verbandskasten

Sonstiges

Hundezwinger

Entfernungen

Ortsmitte 0.3 km, Bäcker 0.3 km, Supermarkt 3.0 km, Restaurant 0.3 km, Arzt 3.5 km, Apotheke 3.5 km, Tankstelle 3.0 km, Autobahn 21.0 km, Bahnhof 25.0 km, Bushaltestelle 0.2 km

Die Ferienregion Rhön

Die Milseburg 835m üNN. (die Perle der Rhön genannt)

Die Wasserkuppe 950m üNN. (Berg der Flieger) sowie die Märchenwiese (Sommerrodelbahn, Kletterwald)

Die Hoch - Rhön mit ihren Mooren (Rotes + Schwarzes - Moor)

Der Kreuzberg mit Franziskaner-Kloster und süffigem Starkbier

Museumsdorf in Tann und schließlich unsere Barokstadt Fulda mit Dom, Schloß Fasanerie, Schloß Adolphseck, Feuerwehr-Museum und vieles mehr!

Freizeitbad - Ulsterwelle in Hilders 3km

Therme (Sieben-Welten) in Fulda 25km

Die ausführliche Beschreibung dieser Ferienunterkunft mit Standortkarte, aktuellen Preisen und Saisonzeiten finden Sie unter

HAUSPROSPEKT



<https://www.meinefewo.de/ferienwohnung-25948.htm>

Kontakt zum Vermieter

Familie Trapp Joachim

Telefon: +49 6681 7576

Mobil: +49 176 82739646

E-Mail: trapp-eckweisbach@t-online.de

HAUSPROSPEKT



Haus-Trapp Teichseite



Haus-Trapp Gartenseite



Haus-Trapp windgeschützter Freisitz



Wohnzimmer mit Kaminofen



Wohnzimmer Blick zum Schlafzimmer



Wohnzimmer Blick zur Küche

HAUSPROSPEKT



Schlafzimmer Doppelbett



Schlafzimmer zwei einzel Betten



komplette Küche

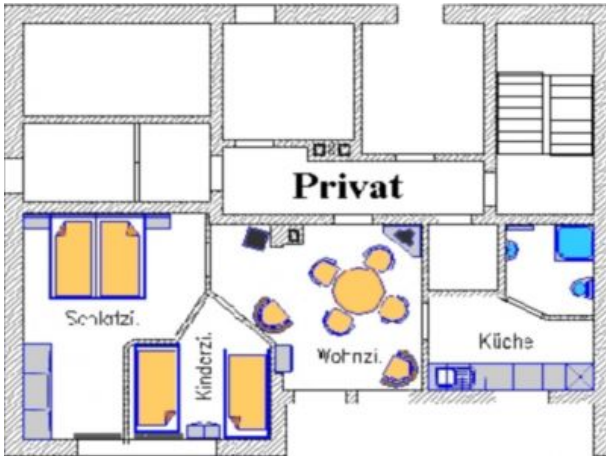


Bad - WC Dusche



Bad

HAUSPROSPEKT



Haus-Trapp Grundriss parterre FEWO



Sitzecke links von Wohnung



Sitzecke vor Wohnung



Gartenteich zum beobachten



Rasthütte am Tannenfels



Guckei-See

HAUSPROSPEKT



See am roten Moor



herrlich im Winter