

Beschreibung unter <https://www.meinefewo.de/ferienwohnung-25850.htm>

Ferienwohnung Moselblick 2

54340 Schleich, Mittelmosel

Die Ferienwohnung Moselblick 2 im 1. Stock verfügt über 2 Schlafzimmer, 1 Wohnzimmer, 1 Bad mit Dusche, 1 voll ausgestattete Küche, ein Balkon und kostenloser WLAN Anschluss.

Im ersten Schlafzimmer befindet sich ein Doppelbett mit direktem Blick auf die Mosel und die Weinberge, im zweiten Schlafzimmer befinden sich zwei Einzelbetten mit blick auf die Weinberge. Das Badezimmer ist mit einer Dusche ausgestattet. In der Küche sind Mikrowelle, Herd, Backofen sowie eine Kaffeemaschine. Das geräumige Wohnzimmer mit großer Couch und Fernseher laden genauso zum Verweilen ein wie der Balkon mit direktem Blick auf die Mosel und die umliegenden Weinberge.

Auf einen Blick

Max. 4 Personen
72 qm Wohnfläche
2 Schlafzimmer
1 Bad

Schlafplätze

1 Doppelbett (180x200)
2 Einzelbetten (90x200)

Eigenschaften

Kinderfreundlich, Nichtraucher, Haustiere nicht erlaubt

Wohnen und Leben

Fußbodenheizung, Heizung/Zentralheizung, Flachbildfernseher, SAT-TV, CD-Player, Internet WLAN

Kochen und Essen

Elektroherd, Backofen, Dunstabzugshaube, Mikrowelle, Geschirrspüler, Kühlschrank, Gefrierfach, Kaffeemaschine Filter, Wasserkocher, Toaster, Esstisch/Essecke, Geschirr, Geschirrhandtücher

Bad und Sanitär

Dusche, Waschbecken, Spiegel, WC

Haushaltshilfen

Staubsauger, Wäscheständer

Für die Kleinen

HAUSPROSPEKT



Kinderhochstuhl

Fuhrpark

PKW-Stellplatz, Fahrradunterstand

Im Grünen

Balkon, Gartenmöbel, Sonnenschirm

Sicherheit

Rauchmelder, Feuerlöscher

Entfernungen

Ortsmitte 0.2 km, Bäcker 1.5 km, Supermarkt 5.0 km, Restaurant 0.3 km, Arzt 5.0 km, Apotheke 5.0 km, Tankstelle 5.0 km, Autobahn 7.5 km, Bahnhof 10.0 km, Bushaltestelle 0.3 km, Flughafen 50.0 km

Die Ferienregion Mittelmosel

In ca. 5 km Entfernung ist ein Reitstall und ein Golfplatz.

Im Umkreis von ca. 10 km befinden sich 2 Freibäder, ein Freizeitsee mit Bademöglichkeit, Minigolf und Sommerrodelbahn.

Bis nach Trier, der ältesten Stadt Deutschlands, sind es ca. 25 km.

Im Umkreis von ca. 50 km liegen Bernkastel-Kues, Saarburg und Luxemburg.

Die ausführliche Beschreibung dieser Ferienunterkunft mit Standortkarte, aktuellen Preisen und Saisonzeiten finden Sie unter

<https://www.meinefewo.de/ferienwohnung-25850.htm>

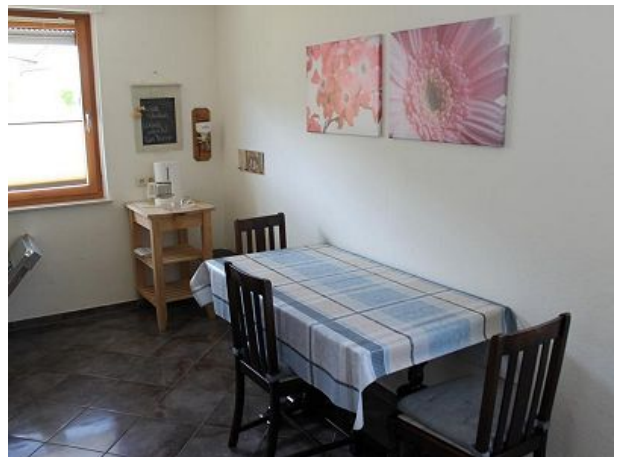
Kontakt zum Vermieter

Herr Faber

Telefon: +49 6507 802599

E-Mail: info@fewo-schleich.de

HAUSPROSPEKT



HAUSPROSPEKT



HAUSPROSPEKT



HAUSPROSPEKT

