

# HAUSPROSPEKT



Beschreibung unter <https://www.meinefewo.de/ferienwohnung-25597.htm>

## **Blick-ins-Wurmtal**

52146 Würselen-Bardenberg, Aachen und Umgebung

Willkommen in unserer Ferienwohnung "Blick-ins-Wurmtal". Diese Wohnung befindet sich in Würselen-Bardenberg und grenzt an das Naturschutzgebiet "Wurmtal". Die Wohnung selber befindet sich in einem 2-Familienhaus in einer 30-km-Zone.

Die Einrichtung der Wohnung wurde mit Liebe zum Detail ausgesucht und soll Ihnen auch bei einem kurzen wie auch längeren Aufenthalt das Gefühl eines Zuhauses bieten. Diese Wohnung hat eine Größe von 70 qm und teilt sich in 2 Ebenen.

Aufgeteilt ist es in

1. Ebene: Eingangsbereich und die beiden Schlafzimmer und
2. Ebene (verbunden über 8 Stufen): Wohn- Essbereich, Küche, Duschbad und Abstellraum.

Vom Wohn- Esszimmer gelangen Sie (3 Stufen) auf "ihre" Terrasse und angrenzend in den Hanggarten.

### **Auf einen Blick**

Max. 4 Personen  
70 qm Wohnfläche  
2 Schlafzimmer  
1 Bad

### **Schlafplätze**

4 Einzelbetten (90x200)

### **Eigenschaften**

Nichtraucher, Allergikergeeignet, Hunde willkommen

### **Wohnen und Leben**

Heizung/Zentralheizung, Fliegenschutzgitter, Flachbildfernseher, SAT-TV, Radio, Internet  
WLAN

### **Kochen und Essen**

Elektroherd, Backofen, Dunstabzugshaube, Mikrowelle, Geschirrspüler, Kühlschrank, Gefriertruhe, Wasserkocher, Toaster, Esstisch/Essecke, Geschirr, Geschirrhandtücher

### **Bad und Sanitär**

Dusche, Waschbecken, Spiegel, Haartrockner, WC

# HAUSPROSPEKT



## **Haushaltshilfen**

Bügelbrett, Bügeleisen, Staubsauger, Putzmittel

## **Für die Kleinen**

Kinderhochstuhl, Steckdosensicherungen

## **Im Grünen**

Terrasse, Garten, Gartenmöbel, Sonnenliegen, Sonnenmarkise, Grill

## **Sicherheit**

Rauchmelder, Feuerlöscher, Verbandskasten

## **Entfernungen**

Ortsmitte 1.0 km, Bäcker 1.0 km, Supermarkt 2.5 km, Restaurant 0.8 km, Arzt 1.2 km, Apotheke 1.0 km, Tankstelle 2.5 km, Bahnhof 3.5 km, Bushaltestelle 0.3 km, Flughafen 40 km

## **Die Ferienregion Aachen und Umgebung**

Würselen grenzt genau an Aachen und damit an das 3-Länder-Eck Deutschland / Niederlande / Belgien. Durch diese Lage ergeben sich viele unterschiedliche Ausflugsziele mit den unterschiedlichsten Atmosphären.

Ohne Anspruch auf Vollständigkeit hier einige Ziele:

Aachen - Altstadt, Dom

Kornelimünster - Dom, historische Jahrmarkt

Monschau - historische Altstadt mit Glasbläserei

Maastricht - Einkauf - Zitadelle - Mergelgrotte

aber auch die kleineren Städte rundherum bieten einiges

zum Bsp. Alsdorf - Energeticon

Aber auch die Natur lockt: die Eifel mit Rursee, Hohe Venn

**Die ausführliche Beschreibung dieser Ferienunterkunft mit Standortkarte, aktuellen Preisen und Saisonzeiten finden Sie unter**

<https://www.meinefewo.de/ferienwohnung-25597.htm>

## **Kontakt zum Vermieter**

Familie Michalk und Martin

Telefon: +49 2405 4068170

Mobil: +49 151 40714243

E-Mail: marianne.michalk@gmx.de

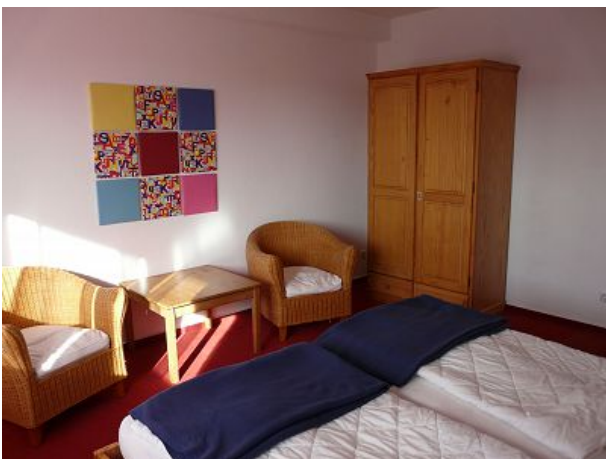
# HAUSPROSPEKT



erstes Schlafzimmer



Blick durch die Terrassentür



erstes Schlafzimmer vom Bett aus gesehen



zweites Schlafzimmer von der Tür aus ges



zweites Schlafzimmer vom Fenster aus



Wohn- Esszimmer vom Terrassenfenster

# HAUSPROSPEKT



Essbereich



Küche links



Küche rechts



Duschbad erstes Bild



Duschbad zweites Bild



der Wohnungseingang

# HAUSPROSPEKT



die Terrasse mit Blick ins Wurmatal



der Garten