

# HAUSPROSPEKT



Beschreibung unter <https://www.meinefewo.de/ferienwohnung-25092.htm>

## Ferienwohnung Seeblick

94089 Neureichenau, Bayerischer Wald

Urlauben Sie traumhaft in einer wunderschönen Landschaft im Dreiländereck Bayern, Österreich (5km) und Tschechien (30 km) - wir begrüßen Sie im Reit-und Angelparadies.

Behaglich und gut schlafen Sie in unseren komfortabel ausgestatteten Ferienwohnungen, die mit 2 oder 3 Schlafzimmern, großen Bädern, Balkon, Wohnküche, W-LAN, Diele und WC ausgestattet sind. Im Haus gibt es eine Sauna, Solarium und Fitnessgeräte.

### Auf einen Blick

Max. 6 Personen  
100 qm Wohnfläche  
3 Schlafzimmer  
1 Bad

### Schlafplätze

2 Doppelbetten (180x200)  
2 Einzelbetten (90x200)

### Eigenschaften

Kinderfreundlich, Nichtraucher, Allergikergerecht, Haustiere auf Anfrage

### Wohnen und Leben

Heizung/Zentralheizung, Fernseher, Flachbildfernseher, SAT-TV, Radio, CD-Player, Internet WLAN, Telefon

### Kochen und Essen

Elektroherd, Backofen, Dunstabzugshaube, Mikrowelle, Geschirrspüler, Kühlschrank, Gefrierfach, Kaffeemaschine Filter, Kaffeemaschine Pad/Kapsel, Wasserkocher, Toaster, Brotmaschine, Mixer, Esstisch/Essecke, Geschirr, Geschirrhandtücher

### Bad und Sanitär

Dusche, Waschbecken, Spiegel, Haartrockner, WC

### Haushaltshilfen

Bügelbrett, Bügeleisen, Staubsauger, Waschmaschine, Wäscheständer, Wäschetrockner

### Für die Kleinen

Kinderhochstuhl

### Fuhrpark

# HAUSPROSPEKT



PKW-Stellplatz, Fahrradunterstand

## **Im Grünen**

Terrasse, Balkon, Garten, Gartenhaus, Gartenteich, Gartenmöbel, Sonnenliegen, Sonnenschirm, Grill, Feuerstelle

## **Wellness**

Sauna, Solarium

## **Spiel, Sport, Spaß**

Fitnessgeräte, Tischtennis, Spielplatz, Sandkiste, Bolzplatz

## **Sicherheit**

Safe/Tresor, Rauchmelder, Feuerlöscher, Verbandskasten

## **Sonstiges**

Skiraum, Bootliegeplatz, Pferdebox(en)

## **Entfernungen**

Ortsmitte 4.0 km, Bäcker 4.0 km, Supermarkt 4.0 km, Restaurant 0.2 km, Arzt 4.0 km, Apotheke 4.0 km, Tankstelle 4.0 km, Autobahn 45.0 km, Bahnhof 40.0 km, Bushaltestelle 0.2 km

## **Die Ferienregion Bayerischer Wald**

Am Fernwanderweg E6 und Goldsteig gelegen, bietet unser Wanderwohlfühlhof ideale Bedingungen für schöne Wanderungen zu jeder Jahreszeit. Weitere Ausflugsziele: Passau ? die Dreiflüsse Stadt, Glasbläsereien, Nationalpark Bayerischer Wald, Graphitbergwerk, Dreisessel, Haidel und Lusen? Unsere Tipps und Prospekte sorgen dafür, daß Sie die schönsten Ecken und Platzerl im Dreiländereck Deutschland, Tschechien und Österreich kennenlernen.

**Die ausführliche Beschreibung dieser Ferienunterkunft mit Standortkarte, aktuellen Preisen und Saisonzeiten finden Sie unter**

<https://www.meinefewo.de/ferienwohnung-25092.htm>

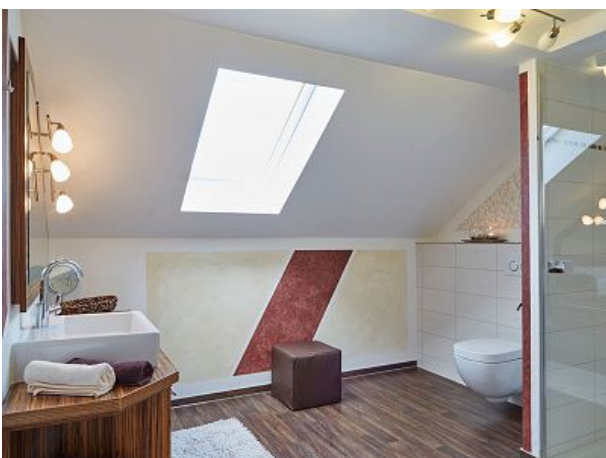
## **Kontakt zum Vermieter**

Herr Josef Schanzer

Telefon: +49 8583 1565

E-Mail: [office@forellen-reiterhof.de](mailto:office@forellen-reiterhof.de)

# HAUSPROSPEKT



# HAUSPROSPEKT



Die Ferienwohnung  
**"Seeblick"**

Riedelsbach 22  
94089 Neureichenau

ist nach der DTV-Klassifizierung  
bewertet und mit

★★★★★

für maximal 6 Personen ausgezeichnet.

Gültig bis 20. Mai 2021

Berlin, 22.05.2018      Hinterschmidting, 22.05.2018





# HAUSPROSPEKT



# HAUSPROSPEKT

