

Beschreibung unter <https://www.meinefewo.de/ferienwohnung-24994.htm>

Hof Wesselmann Wohnung Starenkasten

48268 Greven-Gimbte, Münsterland

Ausgezeichnet vom Deutschen Tourismusverband mit ** vier Sternen**

Sie suchen eine moderne, lichtdurchflutete Ferienwohnung mit Terrasse und vielleicht sogar mit Sauna - dann fühlen Sie sich bei uns wohl. Unsere Ferienwohnung Starenkasten ist wie auch die anderen 2 Ferienwohnungen praktisch und schlicht eingerichtet.

Die Wohnung Starenkasten ist für 5 Personen ausgestattet, 75 m² groß, 3 Zimmer, Bad, Terrasse, Sauna. Diese Wohnung im Erdgeschoss ist barrierefrei zu begehen und zu befahren.

Große Wohnküche mit vollausgestatteter Küchenzeile, im Wohnbereich Couchecke mit TV. Elternschlafzimmer mit 1 Doppelbett und 1 Einzelbett, Kinderschlafzimmer mit 2 Einzelbetten. Das Bad ist großzügig, barrierefrei eingerichtet, mit bodengleicher Dusche. Die Sauna ist im Wohnbereich integriert.

Auf unserem Ferienhof ist für Kinder viel Platz. Sie können hier spielen und sich austoben, entweder auf dem Riesentrampolin, beim Trettrecker- oder Gokartfahren, beim Reiten, in der Sandkiste oder beim Schaukeln und Turnen.

Trotz spielender Kinder genießen die Eltern/Radfahrer die Ruhe im parkähnlichen Garten. Es gibt zahlreiche Möglichkeiten wie Sie Ihre Freizeit bei uns oder auch mit verschiedenen schönen Ausflügen gestalten.

Neu: Einkaufsmöglichkeit im Dorf.

Auf einen Blick

Max. 5 Personen
75 qm Wohnfläche
2 Schlafzimmer
1 Bad

Schlafplätze

1 Doppelbett (180x200)
3 Einzelbetten (90x200)

Eigenschaften

Kinderfreundlich, Seniorengerecht, Nichtraucher, Allergikergeeignet, Barrierefrei, Haustiere nicht erlaubt

Wohnen und Leben

Heizung/Zentralheizung, Fliegenschutzgitter, Fernseher, SAT-TV, Digital-TV, Radio, CD-Player, Internet WLAN

HAUSPROSPEKT



Kochen und Essen

Elektroherd, Backofen, Dunstabzugshaube, Mikrowelle, Geschirrspüler, Kühlschrank, Gefrierfach, Kaffeemaschine Filter, Wasserkocher, Toaster, Eierkocher, Esstisch/Essecke, Geschirr, Geschirrhandtücher

Bad und Sanitär

Dusche, Waschbecken, Spiegel, Handtuchtrockner, Haartrockner, WC

Haushaltshilfen

Bügelbrett, Bügeleisen, Staubsauger, Waschmaschine, Wäscheständer, Wäschetrockner, Putzmittel

Für die Kleinen

Kinderhochstuhl, Steckdosensicherungen, Kindertritt

Fuhrpark

PKW-Stellplatz, Fahrradunterstand

Im Grünen

Terrasse, Garten, Gartenmöbel, Sonnenliegen, Strandkorb, Sonnenschirm, Grill

Wellness

Sauna

Spiel, Sport, Spaß

Spielplatz, Sandkiste, Kinderfahrzeuge, Trampolin, Bolzplatz

Sicherheit

Rauchmelder, Feuerlöscher, Verbandskasten

Entfernungen

Ortsmitte 0.4 km, Supermarkt 0.4 km, Restaurant 0.4 km, Arzt 4.0 km, Apotheke 4.0 km, Tankstelle 5.0 km, Autobahn 8.0 km, Bahnhof 6.0 km, Bushaltestelle 0.4 km, Flughafen 12 km

Die Ferienregion Münsterland

Die Region rund um die Stadt Münster bietet viele Sehenswürdigkeiten und kulturelle Ereignisse für die ganze Familie. Ein Tagesausflug in die Museumslandschaft, ins Stadttheater Münster oder ins GOP Varieté lohnen sich.

Hier unsere Tipps: Zoo Münster, Freilichtmuseum Münster, Wildfreigehege Saerbeck, Märchenwald und Sommerrodelbahn Ibbenbüren, 100-Schlösserroute, Emsradweg, Golfplatz Aldruper Heide, Reiten auf unseren Ponys oder im Wildfreigehege Saerbeck, Kanuverleih Pleistermühle, Frei- und Hallenbad Greven, Waldfreibad Emsdetten, Wellenbad Ibbenbüren, Badensee Saerbeck, Kletterhalle Münster, Kletterwald, Landwirtschaftlicher Museumshof/Münster, Naturschutzgebiet Rieselfelder/Münster, Naturschutzgebiet Bockolter

HAUSPROSPEKT



Berge/Gimbte, Sachsenhof Greven

Die ausführliche Beschreibung dieser Ferienunterkunft mit Standortkarte, aktuellen Preisen und Saisonzeiten finden Sie unter

<https://www.meinefewo.de/ferienwohnung-24994.htm>

Kontakt zum Vermieter

Herr Wesselmann

Telefon: +49 2571 3620

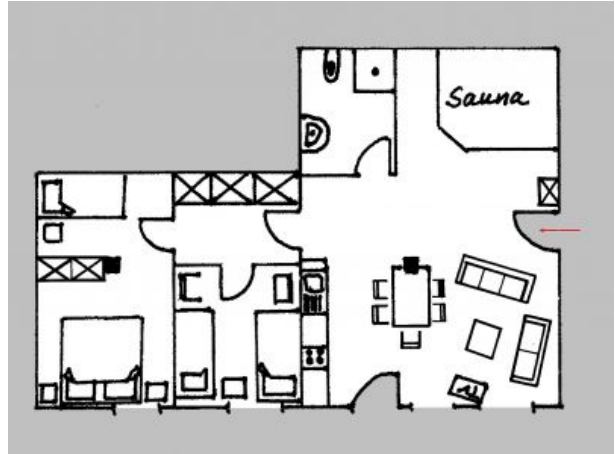
Mobil: +49 151 55713406

E-Mail: info@hof-wesselmann.de

HAUSPROSPEKT



HAUSPROSPEKT



Auf dem Rasen



Beim Füttern der Ziegen



Fritzi



Ponys und Reitmädels

HAUSPROSPEKT



Betty



Tiger



Unser Hühner



Mimmi und Lilli



Beim Kartoffeln ernten



Gastgeberfamilie

HAUSPROSPEKT



Dorfladen und Cafe



Im Dorf