

HAUSPROSPEKT



Beschreibung unter <https://www.meinefewo.de/ferienwohnung-24468.htm>

Ferienwohnung Lauer

66687 Wadern

Ausgezeichnet vom Deutschen Tourismusverband mit ** vier Sternen**

Sie sind auf der Suche nach einer tollen Ferienwohnung für Ihren Urlaub oder Ihren Wochenendtrip ins nördliche Saarland? Dann sind Sie hier richtig!

Ihre Ferienwohnung in Wadern, die Stadt mit Herz im Saarland, herrlich gelegen im Schwarzwälder Hochwald, inmitten der Ferienregion des Drei Ländereck Deutschland-Frankreich-Luxemburg und ein idealer Ausgangspunkt für viele Aktivitäten.

Unsere 85 qm Ferienwohnung, mit grosser Südterrasse, wurde vom Deutschen Tourismusverband e. V. mit 4 Sternen ausgezeichnet. Ebenso erhielten wir das Gütesiegel Qualitätsgastgeber Wanderbares Deutschland als eine der ersten acht Unterkünfte im Saarland. Sie werden sich wohl fühlen!

Separates Doppelzimmer zubuchbar.

Wir laden Sie ein, sich hier über unsere Ferienwohnung und die zahlreichen Freizeitmöglichkeiten unserer Stadt und unserer Region zu informieren. Familie Lauer freut sich auf Ihren Besuch!

Auf einen Blick

Max. 2 Personen

85 qm Wohnfläche

1 Schlafzimmer

1 Wohn-/Schlafzimmer

1 Bad

Schlafplätze

1 Doppelbett (100x200)

Eigenschaften

Kinderfreundlich, Nichtraucher, Haustiere nicht erlaubt

Wohnen und Leben

Heizung/Zentralheizung, Flachbildfernseher, Radio

Kochen und Essen

Elektroherd, Backofen, Dunstabzugshaube, Mikrowelle, Geschirrspüler, Kühlschrank, Gefrierfach, Kaffeemaschine Filter, Wasserkocher, Toaster, Eierkocher, Mixer,

HAUSPROSPEKT



Esstisch/Essecke, Geschirr, Geschirrhandtücher

Bad und Sanitär

Dusche, Badewanne, Badewanne mit Dusche, Waschbecken, Spiegel, Kosmetikspiegel, Haartrockner, WC

Haushaltshilfen

Bügelbrett, Bügeleisen, Staubsauger, Waschmaschine, Wäscheständer, Wäschetrockner

Für die Kleinen

Steckdosensicherungen

Fuhrpark

PKW-Stellplatz, Fahrradunterstand, Fahrräder

Im Grünen

Terrasse, Gartenmöbel, Sonnenliegen, Sonnenschirm

Sicherheit

Verbandskasten

Entfernungen

Ortsmitte 0.3 km, Bäcker 0.3 km, Supermarkt 0.3 km, Restaurant 0.1 km, Arzt 0.4 km, Tankstelle 0.2 km, Autobahn 9.5 km, Flughafen 50 km

Freizeit und Umgebung

Es gibt zahlreiche Ziele und Sehenswürdigkeiten, die Sie bequem bei einem Tagesausflug erkunden können, wie zum Beispiel:

Bostalsee, Losheimer Stausee oder Kell am See, die Römerstadt Trier oder Saarbrücken, die Hauptstadt des Saarlandes, Luxemburg, Winzerorte an der Mosel wie Trittenheim oder Leiwen oder Bernkastel-Kues, Saarschleife in Orscholz, Villeroy und Boch in Mettlach, Das Weltkulturerbe Völklinger Hütte und viele Ziele mehr.

Auch sportlich können Sie sich betätigen, zum Beispiel:

Wanderungen auf Prädikatswanderwegen wie zum Beispiel den Saar-Hunsrücksteig, die Tafeltour Wadrilltal (17km) oder den Flesenweg (13km), Radtouren auf ausgeschilderten Radwegen (Radverleih auf Anfrage), Nordic Walking Routen um nur einige Möglichkeiten zu nennen.

Alles an dieser Stelle aufzuzählen würde den Rahmen sprengen - sprechen Sie uns an.

Weitere Informationen, Prospektmaterial und Tourenvorschläge für Ihre Rad- oder Wandertour stellen wir Ihnen gerne zur Verfügung.

Corona Regel müssen eingehalten werden.

HAUSPROSPEKT



Die ausführliche Beschreibung dieser Ferienunterkunft mit Standortkarte, aktuellen Preisen und Saisonzeiten finden Sie unter

<https://www.meinefewo.de/ferienwohnung-24468.htm>

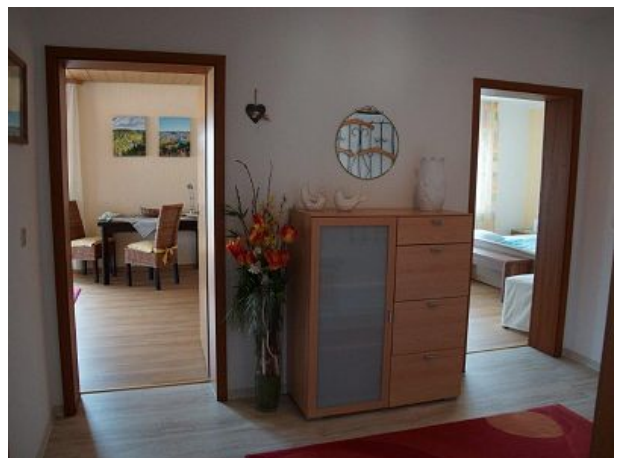
Kontakt zum Vermieter

Familie Lauer

Telefon: +49 6871 2434

E-Mail: ferienwohnungwadern@web.de

HAUSPROSPEKT



HAUSPROSPEKT

