

Beschreibung unter <https://www.meinefewo.de/ferienwohnung-23498.htm>

Ferienhof Dethlefsen-Nordseedeich

25849 Pellworm, Pellworm

Ausgezeichnet vom Deutschen Tourismusverband mit ** vier Sternen**

Unser Ferienhof Dethlefsen bietet Ihnen die besten Voraussetzungen für einen besonderen Urlaub unmittelbar am Nordseedeich. Die Wohnung liegt im Erdgeschoss und besitzt eine separate Terrasse mit direktem Zugang zum groß angelegten Garten.

Rund um den Hof ist pure Natur zum greifen nah zu erleben. Pferde, Hasen, Katzen und Hühner freuen sich über jeden "kleinen" und "großen" Gast. In der Indoor-Spielscheune bleibt kein Wunsch offen.

Erleben Sie gemeinsame Lagerfeuer im großen Garten und erblicken Sie dabei auf dem Hof ansässige Fledermäuse und den traumhaften Sternenhimmel über Pellworm

Genießen Sie Ihren Urlaub in herzlicher, familiärer Atmosphäre...

In Zahlen: EG, Größe 80qm, bis 4 Pers. (+ Kinderbett), 2 Schlafräume.

Auf einen Blick

Max. 4 Personen

80 qm Wohnfläche

2 Schlafzimmer

1 Bad

Schlafplätze

1 Doppelbett (180x200)

2 Einzelbetten (90x200)

Eigenschaften

Kinderfreundlich, Nichtraucher, Haustiere auf Anfrage

Wohnen und Leben

Heizung/Zentralheizung, Fliegenschutzgitter, Flachbildfernseher, SAT-TV, DVD-Player, HiFi-Anlage, Radio, CD-Player, Internet WLAN, Telefon

Kochen und Essen

Elektroherd, Backofen, Dunstabzugshaube, Mikrowelle, Geschirrspüler, Kühlschrank, Gefrierfach, Kaffeemaschine Filter, Wasserkocher, Toaster, Eierkocher, Mixer, Waffeleisen, Esstisch/Essecke, Geschirr, Geschirrhandtücher

Bad und Sanitär

Dusche, Waschbecken, Spiegel, Kosmetikspiegel, Haartrockner, WC

HAUSPROSPEKT



Haushaltshilfen

Bügelbrett, Bügeleisen, Staubsauger, Waschmaschine, Wäscheständer, Wäschetrockner, Putzmittel

Für die Kleinen

Kinderhochstuhl, Steckdosensicherungen, Kindertritt, WC Kindersitz

Fuhrpark

PKW-Stellplatz, Motorrad-Stellplatz, Fahrradunterstand

Im Grünen

Terrasse, Garten, Gartenmöbel, Sonnenliegen, Strandkorb, Sonnenschirm, Grill, Feuerstelle

Wellness

Sauna

Spiel, Sport, Spaß

Dart, Fitnessgeräte, Tischkicker, Tischtennis, Spielplatz, Sandkiste, Kinderfahrzeuge, Trampolin

Sicherheit

Rauchmelder, Feuerlöscher, Verbandskasten

Entfernungen

Ortsmitte 5.5 km, Bäcker 5.5 km, Supermarkt 1.0 km, Restaurant 1.5 km, Arzt 6.0 km, Apotheke 6.0 km, Tankstelle 5.0 km, Bushaltestelle 0.1 km, Fähre 8.0 km

Die Ferienregion Pellworm

Die 37km² große Insel liegt mitten im UNESCO Weltnaturerbe Wattenmeer. Sie ist umringt vom grünen Deich und den friedlich darauf grasenden Schafen. Weltweit einzigartig ist die Naturlandschaft auf Pellworm. Beobachten Sie vorbeiziehende Nordseevögel und sogar ein hier heimisch gewordenes Seeadlerpaar.

Lassen Sie den Wind Ihren Alltag davonpusten und erholen Sie sich bei einer Radtour, beim wandern, schwimmen in der Nordsee oder einfach am grünen Strand.

Für Entdecker werden unter anderem Ausflüge zu den Halligen und zu den Seehundsbänken angeboten. Ein Highlight ist auch die Wattwanderung zur Hallig Süderoog. Ebenso gibt es aber auch kleinere Wattexkursionen.

Erleben Sie Natur pur und besuchen Sie uns auf dem grünen Fleckchen Glück Pellworm!

Die ausführliche Beschreibung dieser Ferienunterkunft mit Standortkarte, aktuellen Preisen und Saisonzeiten finden Sie unter

<https://www.meinefewo.de/ferienwohnung-23498.htm>

HAUSPROSPEKT



Kontakt zum Vermieter

Familie Dethlefsen

Telefon: +49 4844 1370

E-Mail: dethlef.dethlefsen@freenet.de

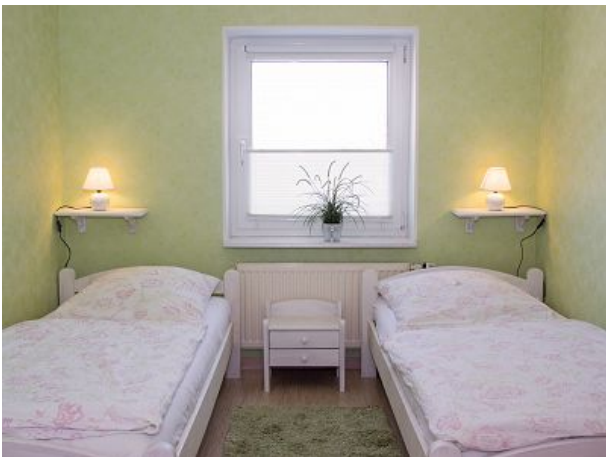
HAUSPROSPEKT



Großer Wohnbereich



Schlafrum mit Doppelbett



Zweiter Schlafrum



Modernes Bad



Küche angeschlossen an den Wohnbereich



Luftaufnahme vom Ferienhof

HAUSPROSPEKT



Hugo und Arielle



Unsere Hühner



Kater Findus



Glückliche Kaninchen



Die Nordermühle im Morgennebel



Sonnenuntergang auf Pellworm