

HAUSPROSPEKT



Beschreibung unter <https://www.meinefewo.de/ferienwohnung-23019.htm>

Ferienwohnung Welz mit Fahrradverleih

06618 Schönburg, Saale-Unstrut

Ausgezeichnet vom Deutschen Tourismusverband mit ** vier Sternen**

In landschaftlich schöner Gegend von Schönburg erwartet Sie unsere gemütliche Ferienwohnung im Erdgeschoß. Die im April 2019 mit 4 Sternen klassifizierte 68 Quadratmeter große und gut ausgestattete Wohnung bietet maximal 5 Schlafplätze. Das Doppelstockbett ist nur für Kinder geeignet. Eine Aufbettung für maximal 2 Personen ist möglich. WLAN kostenlos. Reichlich DVD helfen auch einmal über einen Regentag. Einbauküche, Bad mit Dusche und Wanne. Zur Wohnung gehört eine Terrasse mit Sitzgruppe und Grill.

Kostenlose Parkplätze für PKW, Motorrad oder Fahrräder sind selbstverständlich verfügbar. Fahrräder können gegen geringe Gebühr ausgeliehen werden. Neu im Verleih: ein E-Bike Giant. Ihre Fahrräder können bei Bedarf gesichert untergebracht werden. Im Winter verleihen wir auch Langlaufski. Bootsverleih ist möglich. Bei Bedarf kann Bootstransfer organisiert werden. Stand-Up-Paddeln: Surfbrett und Paddel ebenfalls im Verleih.

Stubenreine Haustiere, die nicht auf Betten und andere Möbel gehen auf Anfrage.

Kommen Sie als Gast und gehen Sie als Freund. Wir heißen Sie herzlichst willkommen.

Auf einen Blick

Max. 5 Personen
68 qm Wohnfläche
1 Schlafzimmer
1 Bad

Schlafplätze

1 Doppelbett (180x200)
1 Einzelbett (90x200)
1 Etagenbett (90x190)
2 Zustellbetten (90x200)

Eigenschaften

Kinderfreundlich, Seniorengerecht, Nichtraucher, Allergikergerecht, Haustiere auf Anfrage

Wohnen und Leben

Heizung/Zentralheizung, Fernseher, SAT-TV, DVD-Player, Internet WLAN

Kochen und Essen

Elektroherd, Backofen, Dunstabzugshaube, Mikrowelle, Elektrogrill, Geschirrspüler,

HAUSPROSPEKT



Kühlschrank, Gefrierfach, Kaffeemaschine Filter, Wasserkocher, Toaster, Esstisch/Essecke, Geschirr

Bad und Sanitär

Dusche, Badewanne, Waschbecken, Spiegel, Haartrockner, WC

Haushaltshilfen

Bügeleisen, Waschmaschine, Wäschetrockner

Fuhrpark

PKW-Stellplatz, Motorrad-Stellplatz, Fahrräder

Im Grünen

Terrasse, Gartenmöbel, Grill

Entfernungen

Ortsmitte 0.9 km, Supermarkt 3.0 km, Restaurant 0.9 km, Arzt 3.0 km, Apotheke 3.5 km, Tankstelle 4.0 km, Autobahn 3.0 km, Bahnhof 3.5 km

Die Ferienregion Saale-Unstrut

Der Saaleradwanderweg ist nur wenige Gehminuten entfernt und zur Burg mit Ritteressen, Hexenbrot, Biergarten und Aussichtsturm nur wenige Meter. Auch den Spielplatz in ca. 200 Meter Entfernung können Sie nutzen.

Naumburg: Naumburger Dom, Freizeitbad Bulabana, Bowlingcenter

Bad Kösen: Rudelsburg, Tierpark

Freyburg: Sektkellerei mit Führungen, Schloß Neuenburg

Schönburg: Burg Schönburg

Goseck: Observatorium

Wiehe: Modelleisenbahn

Weißenfels: Allwetterrodelbahn

Arche Nebra

Leipzig: Zoo, Freizeitpark Belantis

Die ausführliche Beschreibung dieser Ferienunterkunft mit Standortkarte, aktuellen Preisen und Saisonzeiten finden Sie unter

<https://www.meinefewo.de/ferienwohnung-23019.htm>

Kontakt zum Vermieter

Frau Welz

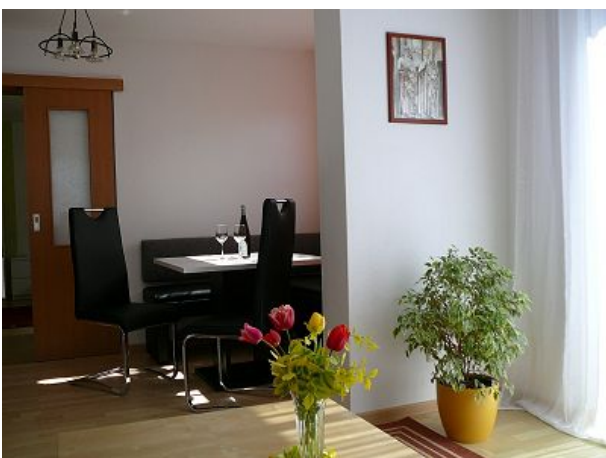
Mobil: +49 171 5493831

HAUSPROSPEKT

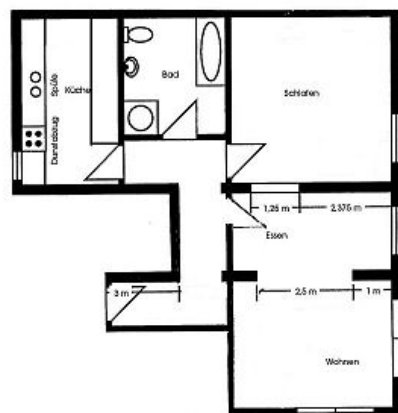
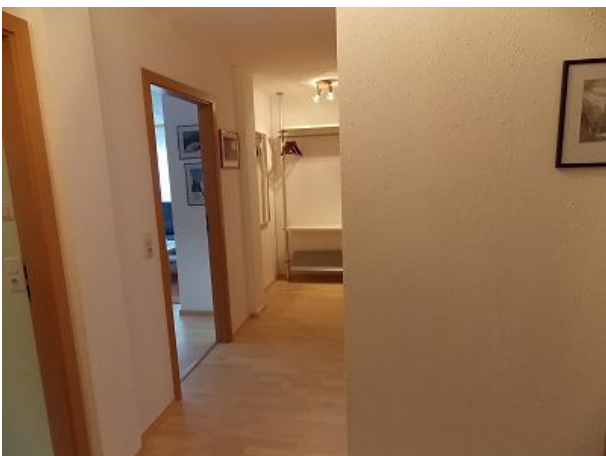


E-Mail: info@fewowelz.de

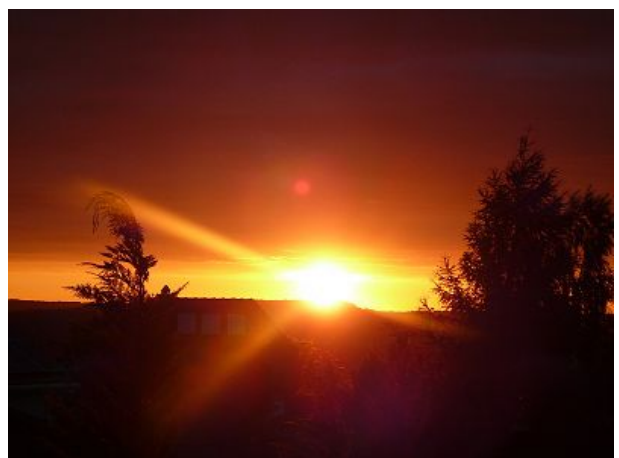
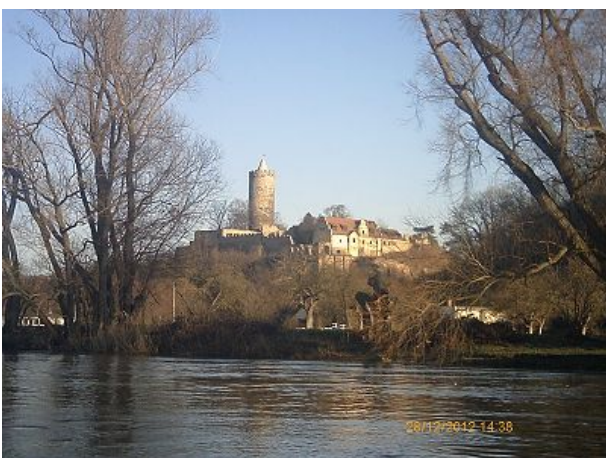
HAUSPROSPEKT



HAUSPROSPEKT



HAUSPROSPEKT



HAUSPROSPEKT

