

HAUSPROSPEKT



Beschreibung unter <https://www.meinefewo.de/ferienhaus-23014.htm>

Ferienhäuser Sommerland Typ 1

17268 Boitzenburger Land-Thomsdorf, Uckermark

Urlaub- ganz in Familie

Im Norden der Uckermark, an der Feldberger Seenkette, liegt Sommerland- eine kleine Ferienanlage am Waldrand. Auf dem drei Hektar großen Gelände befinden sich sieben verschieden große Ferienhäuser mit Doppelzimmern für 2 bis 8 Personen, sowie das Gruppen- und das Gästehaus. Die weitläufige Ferienanlage bietet den Platz für einen individuellen Urlaub - auch in der Gruppe. Kinder können das Gelände und die Spielplätze, ohne Angst vor dem Straßenverkehr, zum Spielen und Entdecken nutzen. Viel Platz haben auch unsere Ponies, die fröhlich in den Tag hineinleben und auf Streicheleinheiten warten.

Auf einen Blick

Max. 6 Personen

90 qm Wohnfläche

2 Schlafzimmer

1 Wohn-/Schlafzimmer

1 Bad

Schlafplätze

1 Doppelbett (180x200)

2 Einzelbetten (90x200)

1 Schlafsofa (140x190)

Eigenschaften

Kinderfreundlich, Haustiere auf Anfrage

Wohnen und Leben

Heizung/Zentralheizung, Kaminofen, Fernseher, Flachbildfernseher, SAT-TV, Radio

Kochen und Essen

Elektroherd, Dunstabzugshaube, Mikrowelle, Kühlschrank, Gefrierfach, Kaffeemaschine Filter, Wasserkocher, Esstisch/Essecke, Geschirr, Geschirrhandtücher

Bad und Sanitär

Dusche, Waschbecken, Spiegel, Handtuchtrockner, WC

Haushaltshilfen

Staubsauger, Waschmaschine, Wäscheständer

HAUSPROSPEKT



Für die Kleinen

Kinderhochstuhl

Fuhrpark

PKW-Stellplatz, Fahrräder

Im Grünen

Terrasse, Garten, Gartenteich, Gartenmöbel, Sonnenschirm, Feuerstelle

Spiel, Sport, Spaß

Tischtennis, Spielplatz, Sandkiste, Bolzplatz

Sicherheit

Feuerlöscher

Entfernungen

Ortsmitte 1.2 km, Bäcker 9.5 km, Supermarkt 1.2 km, Restaurant 1.2 km, Arzt 9.5 km, Apotheke 9.5 km, Tankstelle 9.5 km, Autobahn 45.0 km, Bahnhof 36.0 km, Bushaltestelle 1.2 km

Die Ferienregion Uckermark

Die Weite unserer Landschaft

Die Ferienanlage Sommerland liegt idyllisch eingebettet zwischen sanften Hügeln, klaren Seen und ausgedehnten Wäldern im Naturpark 'Uckermärkische Seen', ca. 100 km nördlich von Berlin. Wenn Fuchs und Hase sich irgendwo 'Gute Nacht' sagen, könnte dies gut im Sommerland sein, fern vom Großstadt- und Alltagsstress.

Selbst die kleine Ortschaft Thomsdorf ist noch knapp einen Kilometer entfernt. Ebenso weit ist es bis an die klaren Badeseen. Genau die richtige Umgebung für Entspannung, Freizeitspaß und Abenteuer. In ländlicher Atmosphäre genießen Sie Ihren Urlaub in der Ruhe und Schönheit der uckermärkischen Natur.

Die ausführliche Beschreibung dieser Ferienunterkunft mit Standortkarte, aktuellen Preisen und Saisonzeiten finden Sie unter

<https://www.meinefewo.de/ferienhaus-23014.htm>

Kontakt zum Vermieter

Herr Norbert Lechnitz

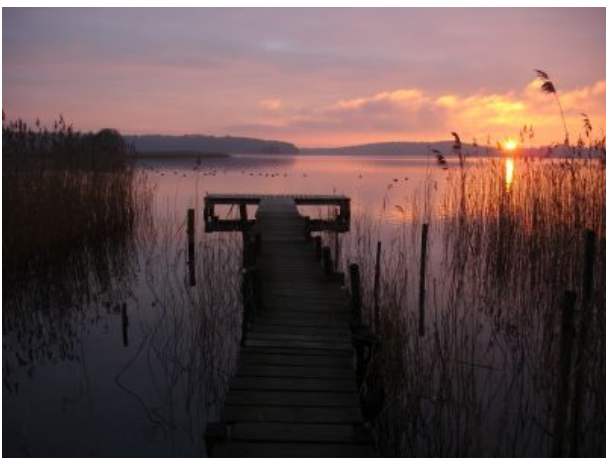
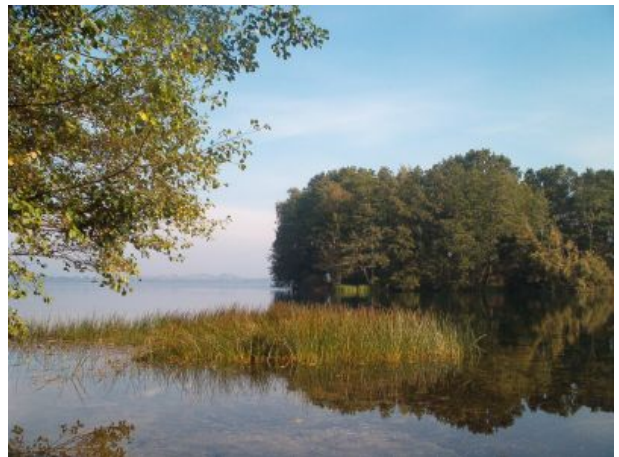
Telefon: +49 39889 721

E-Mail: info@thomsdorf-sommerland.com

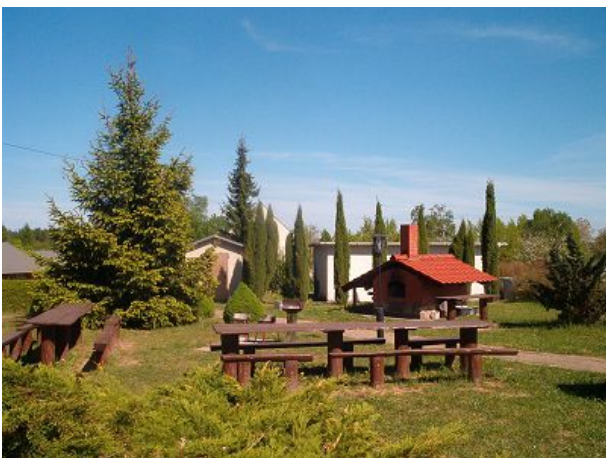
HAUSPROSPEKT



HAUSPROSPEKT



HAUSPROSPEKT



HAUSPROSPEKT

