

HAUSPROSPEKT



Beschreibung unter <https://www.meinefewo.de/ferienwohnung-22951.htm>

Ferienwohnung Donnerwetter 1

01662 Meißen, Dresden Elbland

Die Ferienwohnung im ersten Stock (15 Stufen) 65 qm liegt in unmittelbarer Nähe zum historischen Stadtzentrum, zahlreichen Einkaufsmöglichkeiten, öffentlichen Verkehrsmitteln und dem Elbrad-Wanderweg.

Diese Wohnung hat zwei getrennte Schlafzimmer, Balkon, Dusche & WC und Waschmaschine. "Fewo 1" ist für 2 bis 4 Personen bestens geeignet.

Auf einen Blick

Max. 4 Personen

65 qm Wohnfläche

2 Schlafzimmer

1 Wohn-/Schlafzimmer

1 Bad

Schlafplätze

1 Doppelbett (200x200)

2 Einzelbetten (100x200)

Eigenschaften

Nichtraucher, Allergikergerecht, Haustiere auf Anfrage

Wohnen und Leben

Heizung/Zentralheizung, Klimaanlage, Ventilator(en), Fliegenschutzgitter, Flachbildfernseher, SAT-TV, Radio, CD-Player, Internet WLAN

Kochen und Essen

Elektroherd, Backofen, Dunstabzugshaube, Mikrowelle, Kühlschrank, Gefrierfach, Kaffeemaschine Filter, Wasserkocher, Toaster, Esstisch/Essecke, Geschirr, Geschirrhandtücher

Bad und Sanitär

Dusche, Waschbecken, Spiegel, Haartrockner, WC

Haushaltshilfen

Bügelbrett, Bügeleisen, Staubsauger, Waschmaschine, Wäscheständer

Für die Kleinen

Kinderhochstuhl, Steckdosensicherungen

Fuhrpark

HAUSPROSPEKT



PKW-Stellplatz, Garage, Fahrräder

Im Grünen

Balkon, Sonnenschirm, Grill

Sicherheit

Safe/Tresor

Entfernungen

Ortsmitte 0.8 km, Bäcker 0.1 km, Supermarkt 0.1 km, Restaurant 0.8 km, Arzt 0.5 km, Apotheke 0.1 km, Tankstelle 0.4 km, Autobahn 18 km, Bahnhof 0.3 km, Bushaltestelle 0.5 km, Flughafen 25 km

Die Ferienregion Dresden Elbland

Die Fewo liegt in der Wein und Porzellanstadt Meißen. Dresden und Moritzburg befinden sich in unmittelbarer Nähe. Die Sächsische Schweiz und das Dresdner Umland sind mit der S-Bahn (Bahnhof ca. 3 min Fußweg) alle halbe Stunde günstig und Autofrei zu erreichen. Der Elberadweg (beliebtester Radweg von Deutschland) geht unmittelbar am Haus vorbei und lässt die Umgebung ideal mit dem Fahrrad erkunden. Fahrradweg auch für nicht geübte Radfahrer geeignet.

Ausflugsziele in Meißen und der Umgebung sind: Albrechtsburg und Dom in Meißen, Porzellanmanufaktur Meißen, Schloss Moritzburg, Wildgehege Moritzburg, eine Fahrt mit der Schmalspurbahn, Karl May Museum Radebeul, Elbweindörfer und die Sächsischen Winzer, die Barockstadt Dresden mit Frauenkirche, Zwinger, Semperoper, Gemäldegalerie und anderen zahlreichen Museen, eine Fahrt mit den ältesten Schaufelraddampfern auf der Elbe. Die Fewo ist idealer Ausgangspunkt für Wanderer, Fahrradfahrer, Weintrinker, Kulturinteressierte und Erholungssuchende.

Die ausführliche Beschreibung dieser Ferienunterkunft mit Standortkarte, aktuellen Preisen und Saisonzeiten finden Sie unter

<https://www.meinefewo.de/ferienwohnung-22951.htm>

Kontakt zum Vermieter

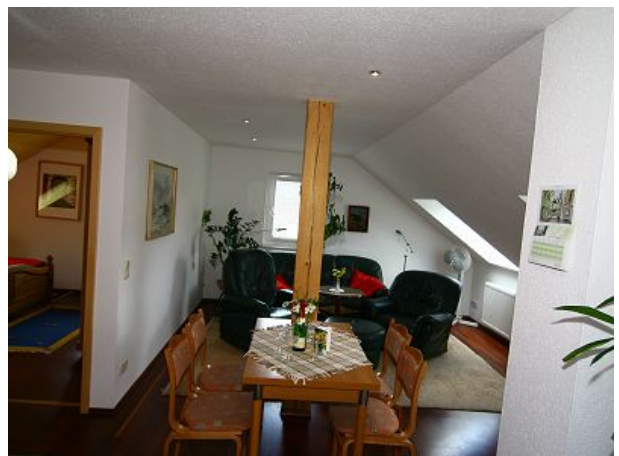
Herr Ulrich Rühle

Telefon: +49 3521 734327

Mobil: +49 172 3501509

E-Mail: fewodonnerwetter@web.de

HAUSPROSPEKT



HAUSPROSPEKT

