

HAUSPROSPEKT



Beschreibung unter <https://www.meinefewo.de/ferienwohnung-21987.htm>

Pension Steinbergblick- Erholung pur

98553 Nahetal-Waldau-Schleusingerneundorf, Thüringer Wald

Willkommen in unserer kleinen gemütlichen Pension in dem kleinen Ort Schleusingerneundorf, direkt am Südhang des Thüringer Waldes, in unmittelbarer Nähe des Rennsteigs.

Unsere Ferienwohnung für bis zu 4 Personen (Aufbettung möglich) verfügt über zwei separate Schlafzimmer (ein Doppelbett und ein Etagenbett), Miniküche, kleinen Aufenthaltsraum, direkten Zugang zum Balkon, WLAN gegen Gebühr verfügbar, DU/WC/TV, separater Pensionseingang. Mit oder ohne Frühstück buchbar.

Weiterhin bieten wir Ihnen 4 Ferienzimmer an - diese haben ein eigenes Bad mit DU/WC, Sitzgelegenheit, WLAN gegen Gebühr verfügbar, Zugang zum Balkon über Flur. Eine Kochmöglichkeit finden Sie NUR in der Ferienwohnung.

Parkplätze sowie Unterstellmöglichkeiten für Fahr-/Motorräder oder Skier sind vorhanden. Eine Liegewiese und Terrasse/Biergarten mit Garten und Grillmöglichkeit stehen Ihnen zur Verfügung.

Genießen Sie Ihre schönsten Tage des Jahres und entspannen Sie in klarer "Thüringer Waldluft".

Auf einen Blick

Max. 14 Personen
150 qm Wohnfläche
1 Schlafzimmer
5 Wohn-/Schlafzimmer
5 Bäder

Schlafplätze

3 Doppelbetten (140x200)
4 Einzelbetten (90x200)
1 Etagenbett (70x160)

Eigenschaften

Kinderfreundlich, Seniorengerecht, Nichtraucher, Hunde willkommen, Haustiere auf Anfrage

Wohnen und Leben

Heizung/Zentralheizung, Fernseher, Kabel-TV, Internet WLAN, Telefon

Kochen und Essen

Elektroherd, Mikrowelle, Kühlschrank, Gefrierfach, Kaffeemaschine Filter, Wasserkocher,

HAUSPROSPEKT



Toaster, Esstisch/Essecke, Geschirr, Geschirrhandtücher

Bad und Sanitär

Dusche, Waschbecken, Spiegel, WC

Haushaltshilfen

Staubsauger, Putzmittel

Für die Kleinen

Treppenschutzgitter

Fuhrpark

PKW-Stellplatz, Motorrad-Stellplatz, Fahrradunterstand

Im Grünen

Terrasse, Balkon, Garten, Gartenmöbel, Sonnenliegen, Sonnenschirm, Grill

Spiel, Sport, Spaß

Spielplatz, Tennisplatz

Sicherheit

Rauchmelder, Feuerlöscher

Sonstiges

Skiraum

Entfernungen

Ortsmitte 0.1 km, Bäcker 3.0 km, Supermarkt 5.0 km, Restaurant 0.2 km, Arzt 3.0 km, Apotheke 6.0 km, Tankstelle 3.0 km, Autobahn 5.0 km, Bahnhof 0.2 km, Bushaltestelle 0.3 km, Flughafen 50 km

Die Ferienregion Thüringer Wald

Schleusingerneundorf ist ein Ortsteil der Stadt Schleusingen. Wir sind nur ein paar Kilometer vom Rennsteig entfernt. Unser Haus liegt direkt an einer Bergwiese, umgeben von einer herrlichen Waldlandschaft. Spielplatz mit Tischtennisplatte, Skaterbahn, Waldfreibad, Rodelhang, Wander- und Skiwege beginnen/liegen unmittelbar am Haus. Tennisplatz im Nachbarort. Bowlingbahn und Bergsee nur ca. 6 KM entfernt. Der Höhenwanderweg "Rennsteig" bietet zahlreiche, gut beschilderte Wanderwege und Loipen.

Wir sind idealer Ausgangspunkt für Ausflüge und Wanderungen aller Art. Sportliche und kulturelle Ziele (z. B. Biathlonweltcup, Skirennen, Rennsteiglauf, Theater Meiningen, CCS Suhl, Naturtheater Steinbach-Langenbach uvm) sind schnell erreicht. Loipen beginnen direkt vor der Haustür.

HAUSPROSPEKT



Die ausführliche Beschreibung dieser Ferienunterkunft mit Standortkarte, aktuellen Preisen und Saisonzeiten finden Sie unter

<https://www.meinefewo.de/ferienwohnung-21987.htm>

Kontakt zum Vermieter

Familie Silke & Torsten Leipold

Telefon: +49 36841 47736

Mobil: +49 178 5418661

E-Mail: info@steinbergsblick.de

HAUSPROSPEKT



unser Haus



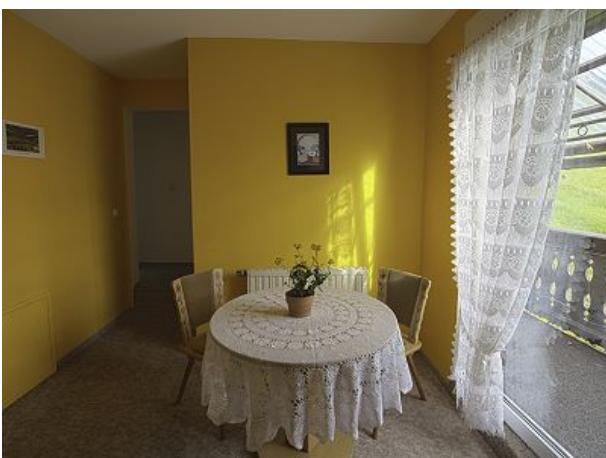
Doppelzimmer in FEWO



unsere Terrasse



Hochbett in FEWO



Aufenthaltsraum FEWO



HAUSPROSPEKT



Balkon



Eingang Pension



Zweibettzimmer Beispiel



Doppelzimmer Beispiel



Dusche mit Toilette



Zweibettzimmer Beispiel

HAUSPROSPEKT



Dusche Bad Beispiel



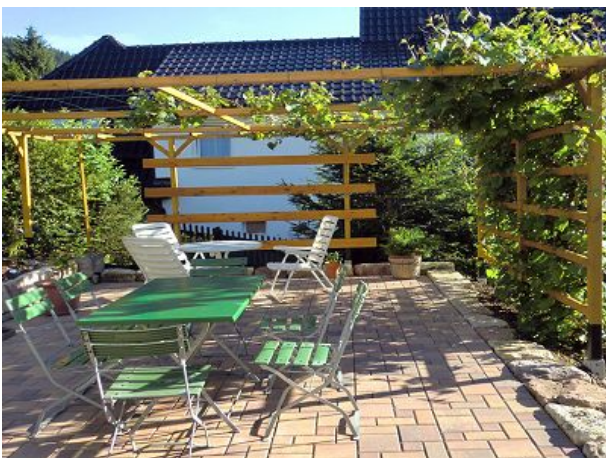
Terrasse



Frühstücksraum



Garten



Terrasse



Spielplatz in hundert Metern

HAUSPROSPEKT



Winter



Winter