

Beschreibung unter <https://www.meinefewo.de/ferienwohnung-20924.htm>

Neue Ferienwohnung Boddenblick

18551 Glowe, Rügen

Wir bieten Ihnen ab Juli 2021 eine komplett neu sanierte und top-moderne Ferienwohnung für bis zu 4 Personen an.

Unsere Ferienwohnung ist im idyllischen Bade- und Erholungsort Glowe, liegt abseits vom Verkehr in einer sehr ruhigen Lage - man ist aber trotzdem nur wenige hundert Meter vom Ostseestrand entfernt.

Die Ferienwohnung Boddenblick liegt im Obergeschoß unseres 2-Familienhauses und verfügt auf mehr als 100 qm Grundfläche über 2 Schlafzimmer, ein großzügiges Bad mit Dusche, ein separates Gäste-WC und einen sehr geräumigen Küchen-, Eß- und Wohnbereich - mit traumhaftem Blick in die Boddenlandschaft.

Neben einem großen Balkon, einer Sitzgelegenheit im Garten sind auch 2 Parkplätze direkt am Haus vorhanden.

Im Wohnbereich befinden sich ein hochwertiges Ledersofa, 2 Sessel sowie eine SAT-Fernseher. WLAN ist selbstverständlich kostenfrei vorhanden.

Im HWR steht Ihnen eine Waschmaschine und ein Wäschetrockner zur Verfügung - Ihre Fahrräder können Sie im Gartenschuppen einstellen.

Glows schönster und längster Sandstrand ist nur rund 600 m entfernt.

Auf einen Blick

Max. 4 Personen
85 qm Wohnfläche
2 Schlafzimmer
2 Bäder

Schlafplätze

2 Doppelbetten (180x200)

Eigenschaften

Nichtraucher, Allergikergerecht, Haustiere nicht erlaubt

Wohnen und Leben

Heizung/Zentralheizung, Fliegenschutzgitter, SAT-TV, Radio, Internet WLAN

Kochen und Essen

HAUSPROSPEKT



Backofen, Dunstabzugshaube, Geschirrspüler, Kühlschrank, Gefrierfach, Kaffeemaschine
Filter, Kaffeemaschine Pad/Kapsel, Wasserkocher, Toaster, Eierkocher, Mixer,
Esstisch/Essecke, Geschirr

Bad und Sanitär

Dusche, Waschbecken, Spiegel, Handtuchtrockner, Haartrockner, WC, Separates WC

Haushaltshilfen

Bügelbrett, Bügeleisen, Staubsauger, Waschmaschine, Wäschetrockner, Putzmittel

Für die Kleinen

Kinderhochstuhl

Fuhrpark

PKW-Stellplatz, Fahrradunterstand

Im Grünen

Terrasse, Balkon, Gartenmöbel, Grill

Sicherheit

Rauchmelder, Feuerlöscher

Entfernungen

Ortsmitte 0.5 km, Bäcker 0.5 km, Supermarkt 0.5 km, Restaurant 0.5 km, Strand 0.6 km

Die Ferienregion Rügen

Nur knapp 600 m von unseren Objekten entfernt, erreichen Sie die Schaabe, Rügens schönsten und mit 8 km längsten feinsandigen Ostseestrand. Der Große Jasmunder Bodden liegt ebenso in unmittelbarer Nähe und ist in wenigen Minuten zu Fuß gut erreichbar.

Glöwe bietet durch seine ideale Lage zahlreiche Gelegenheiten zu reizvollen Ausflügen per Rad, zu Fuß oder aber auch mit dem Auto oder Bus. Sowohl das Kap Arkona, das vom Glöwer Strand täglich imposant zu sehen ist, als auch die berühmten Kreidefelsen im Nationalpark Jasmund sind schnell erreicht.

Das mondäne Binz, die Theaterstadt Putbus, das Schloss Spyker oder die Stoertebecker Festspiele laden zu einem Besuch ein.

Die ausführliche Beschreibung dieser Ferienunterkunft mit Standortkarte, aktuellen Preisen und Saisonzeiten finden Sie unter

<https://www.meinefewo.de/ferienwohnung-20924.htm>

HAUSPROSPEKT



Kontakt zum Vermieter

Familie Andrea und Jens Schmidt

Telefon: +49 202 781099

Mobil: +49 174 9466650

E-Mail: info@mein-urlaub-ruegen.de

HAUSPROSPEKT



Ostseestrand



Marina Glowe

HAUSPROSPEKT



Sandstrand



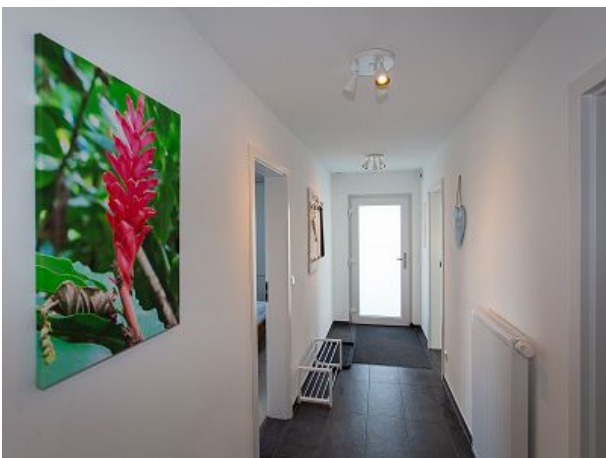
HAUSPROSPEKT



Kreidefelsen



Wasserfont Glowe



HAUSPROSPEKT

