

Beschreibung unter <https://www.meinefewo.de/ferienwohnung-20731.htm>

## Ferienwohnung Seepferd im Haus Seewind

25718 Friedrichskoog, Dithmarschen

**Ausgezeichnet vom Deutschen Tourismusverband mit \*\*\* drei Sternen**

Die FeWo "Seepferd" befindet sich im 1. Stock und Dachgeschoß. Die FeWo ist ca. 40 m<sup>2</sup> groß mit Wohn/Schlafraum mit Essecke, einer separaten Küche, Badezimmer und einen eigenen Balkon mit Gartenmöbel.

Im Wohn- und Schlafbereich befindet sich ein Schrankbett für 2 Personen. Im Dachgeschoß, erreichbar über eine Spartreppe befindet sich noch ein Schlafraum mit 2 urigen Alkoven-Betten.

Die Küche ist ausgestattet mit Microwelle, Kühlschrank, Gefrierfach, Kaffeemaschine, Toaster, Wasserkocher, Herd, Backofen, reichlich Geschirr und Besteck. Im gemeinschaftlichen Waschaum steht Ihnen eine Waschmaschine und ein Trockner zur Verfügung.

Flachbildfernseher, SAT-Receiver und DVD-Player, Radio mit CD-Player und kostenfreies WLAN ist für Sie vorhanden. Für Kinder gibt es eine große Auswahl an Gesellschaftsspielen, Puzzle, Malbücher, Buntstifte und Kinder-DVD's.

Im Badezimmer ist ein WC, eine Dusche und ein Fön.

Sie haben Interesse an einer größeren Wohnung, oder brauchen 2 FeWo's, kein Problem, schauen Sie sich unsere FeWo's Seebär, Seerose und Seestern im gleichen Haus an.

### **Auf einen Blick**

Max. 4 Personen  
40 qm Wohnfläche  
1 Schlafzimmer  
1 Wohn-/Schlafzimmer  
1 Bad

### **Schlafplätze**

1 Schrankbett (160x200)  
2 Einzelbetten (90x190)

### **Eigenschaften**

Kinderfreundlich, Nichtraucher, Haustiere auf Anfrage

### **Wohnen und Leben**

Heizung/Zentralheizung, Fliegenschutzgitter, Flachbildfernseher, SAT-TV, DVD-Player, Radio,

# HAUSPROSPEKT



CD-Player, Internet WLAN

## **Kochen und Essen**

Elektroherd, Backofen, Dunstabzugshaube, Mikrowelle, Geschirrspüler, Kühlschrank, Gefrierfach, Kaffeemaschine Filter, Wasserkocher, Toaster, Mixer, Esstisch/Essecke, Geschirr, Geschirrhandtücher

## **Bad und Sanitär**

Dusche, Waschbecken, Spiegel, Kosmetikspiegel, Haartrockner, WC

## **Haushaltshilfen**

Bügelbrett, Bügeleisen, Staubsauger, Waschmaschine, Wäscheständer, Wäschetrockner, Putzmittel

## **Für die Kleinen**

Kinderhochstuhl, Steckdosensicherungen, Kindertritt, WC Kindersitz

## **Fuhrpark**

PKW-Stellplatz, Fahrradständer, Fahrradunterstand, Fahrräder

## **Im Grünen**

Terrasse, Balkon, Garten, Gartenhaus, Gartenmöbel, Sonnenliegen, Strandkorb, Grill, Feuerstelle

## **Wellness**

Sauna

## **Spiel, Sport, Spaß**

Dart, Tischkicker, Spielplatz, Sandkiste, Kinderfahrzeuge, Trampolin, Bolzplatz

## **Sicherheit**

Safe/Tresor, Rauchmelder, Feuerlöscher, Verbandskasten

## **Sonstiges**

Hausbar/Partyraum

## **Entfernungen**

Ortsmitte 4.0 km, Bäcker 0.7 km, Supermarkt 3.5 km, Restaurant 0.7 km, Arzt 2.0 km, Apotheke 3.5 km, Tankstelle 9.0 km, Autobahn 40 km, Bahnhof 23 km, Bushaltestelle 0.7 km, Fähre 25 km, Strand 0.8 km

## **Die Ferienregion Dithmarschen**

Bis zum Badestrand in Friedrichskoog-Spitze mit seinem Aktiv- und Sportstrand, Familien- und Hundestrand sind es nur ca. 800 m.

# HAUSPROSPEKT



Das Haus liegt in ländlicher Natur angrenzend an Felder und Wiesen.

Bis zur weit bekannten Seehund-Aufangstation Friedrichskoog oder dem Indoorspielpark Willi Wal sind es nur ca. 4 km. Sehr gut auch mit dem Fahrrad zu erreichen. Sehr schöne Fahrradwege direkt hinter dem Deich an den Salzwiesen vorbei.

Von Friedrichskoog aus erreichen Sie schnell das nahe gelegene Brunsbüttel an der Elbe wo der Nord-Ostsee-Kanal beginnt. Hier können Sie die großen "Pötte" beim Schleusen beobachten. Mit etwas Glück gibt es auch mal ein riesiges Kreuzfahrtschiff zu sehen.

**Die ausführliche Beschreibung dieser Ferienunterkunft mit Standortkarte, aktuellen Preisen und Saisonzeiten finden Sie unter**

<https://www.meinefewo.de/ferienwohnung-20731.htm>

## **Kontakt zum Vermieter**

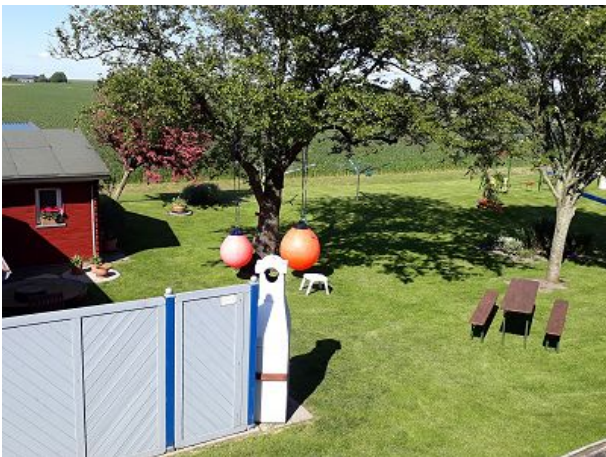
Frau Ott

Telefon: +49 4854 9099333

Mobil: +49 171 7706124

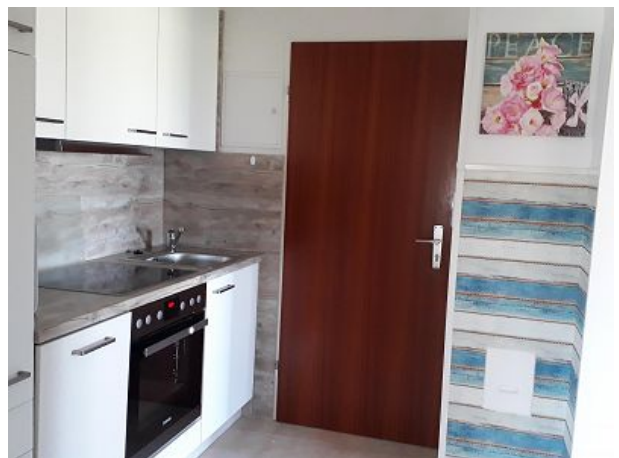
E-Mail: [info@haus-seewind-friedrichskoog.de](mailto:info@haus-seewind-friedrichskoog.de)

# HAUSPROSPEKT





# HAUSPROSPEKT





# HAUSPROSPEKT



# HAUSPROSPEKT

