

Beschreibung unter <https://www.meinefewo.de/ferienwohnung-20726.htm>

Amselnest App. 29 - Haus Pavillon

27476 Cuxhaven-Döse, Cuxhaven (Region)

Unser Amselnest mit Galerie und großer Dachterrasse

Das komfortable Appartement 29 mit Galerie für 2-3 Personen ist ca. 45 qm groß und liegt im 3. Stock (Aufzug). Vom Flur erreichen Sie das Badezimmer mit Dusche und das Wohnzimmer. Von diesem haben Sie Zugang zu der großen Dachterrasse mit Gartenmöbeln und einem Strandkorb zum Entspannen (eingeschränkter Meerblick). Im Wohnzimmer befinden sich ein Essplatz, eine Sitzecke mit Sofa und gemütlichen Sesseln sowie eine vollausgestattete Küchenzeile (mit Mikrowelle u. Backofen, Toaster, Kaffeemaschine etc.). SAT-TV und Stereo-Anlage sind vorhanden. Kostenloses WLAN

Vom Wohnzimmer führt eine geräumige Holzterrasse in die obere Galerie mit einem Doppelbett und von dort in ein separates Schlafzimmer für eine Person. Das Appartement ist hell, freundlich, modern und liebevoll ausgestattet. Der zum Appartement gehörende Garagenstellplatz ist kostenlos.

Ferienwohnung für Nichtraucher. Die Wohnung ist aufgrund der Holzterrasse nicht für Kleinkinder geeignet.

Auf einen Blick

Max. 3 Personen

45 qm Wohnfläche

1 Schlafzimmer

1 Wohn-/Schlafzimmer

1 Bad

Schlafplätze

1 Doppelbett (160x200)

1 Einzelbett (90x200)

Eigenschaften

Nichtraucher, Allergikergerecht, Haustiere nicht erlaubt

Wohnen und Leben

Heizung/Zentralheizung, Fernseher, Flachbildfernseher, SAT-TV, DVD-Player, Radio, CD-Player

Kochen und Essen

Elektroherd, Dunstabzugshaube, Mikrowelle, Kühlschrank, Gefrierfach, Kaffeemaschine Filter, Wasserkocher, Toaster, Mixer, Esstisch/Essecke, Geschirr, Geschirrhandtücher

HAUSPROSPEKT



Bad und Sanitär

Dusche, Waschbecken, Spiegel, Haartrockner, WC

Haushaltshilfen

Staubsauger, Waschmaschine, Wäscheständer, Wäschetrockner, Putzmittel

Für die Kleinen

Kinderhochstuhl

Fuhrpark

PKW-Stellplatz, Garage, Fahrradständer, Fahrradunterstand

Im Grünen

Balkon, Gartenmöbel, Strandkorb, Sonnenschirm

Sicherheit

Rauchmelder

Entfernungen

Ortsmitte 0.8 km, Bäcker 0.2 km, Supermarkt 1.0 km, Restaurant 0.1 km, Arzt 0.2 km, Apotheke 0.8 km, Autobahn 11.0 km, Bahnhof 4.5 km, Bushaltestelle 0.2 km

Die Ferienregion Cuxhaven (Region)

Das Appartementhaus "Pavillon" liegt in einer ruhigen Nebenstraße nur 150 Meter vom schönen Döser Sandstrand entfernt.

In unmittelbarer Nähe befinden sich Bäckereien, Eisdielen, Restaurants, Badearzt und Fahrradverleihe. Das Kurmittelhaus und der Kurpark, hier werden regelmäßig Konzerte abgehalten, sind nur wenige Gehminuten entfernt. Eine Ferien-Dialyse-Station ist ebenfalls in nächster Nähe. Die Bushaltestelle ist nur eine Minute vom Appartementhaus "Pavillon" entfernt. Viele Einkaufsmöglichkeiten gibt es in der Nähe (u.a. Aldi, Lidl, Plus).

Sie können mit dem Wattwagen nach Neuwerk (15 km vor Cuxhaven im Meer) oder Tagesausflüge zur Hochseeinsel Helgoland mit ihren sehenswerten Hummerbuden und der Möglichkeit des zollfreien Einkaufs unternehmen.

Die ausführliche Beschreibung dieser Ferienunterkunft mit Standortkarte, aktuellen Preisen und Saisonzeiten finden Sie unter

<https://www.meinefewo.de/ferienwohnung-20726.htm>

Kontakt zum Vermieter

HAUSPROSPEKT



Familie Hunterburg

Telefon: +49 4721 6980755

Mobil: +49 172 2332435

E-Mail: info@haus-pavillon.de

HAUSPROSPEKT



Amselnest



Küchenzeile

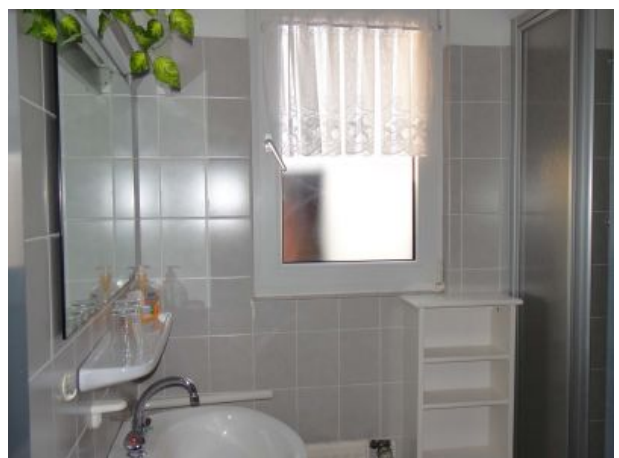
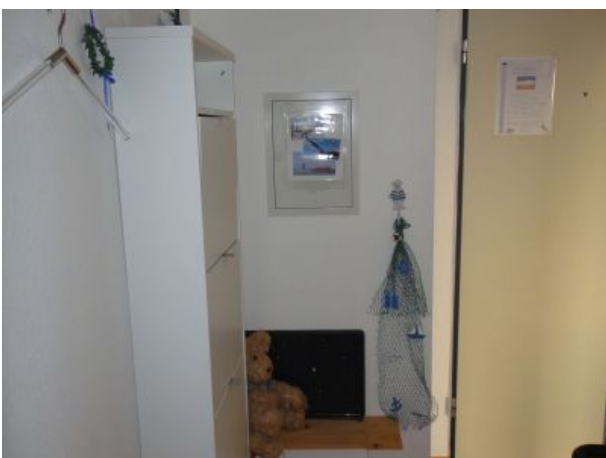
HAUSPROSPEKT



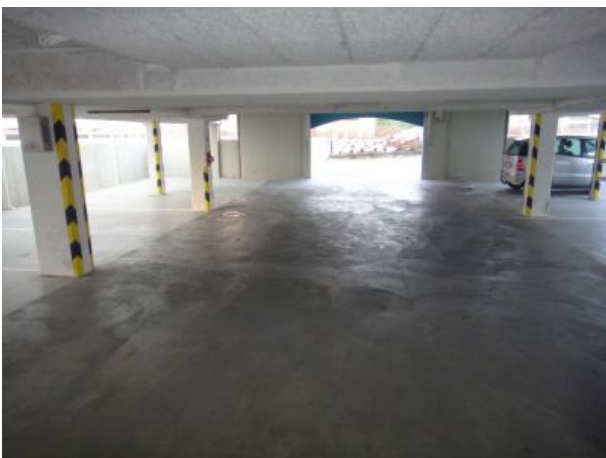
Schlafgalerie



Separates Schlafzimmer



HAUSPROSPEKT



Objekt	Fläche	Preis
nr.	in qm	pro Tag
001	87	45
002	97	50
003	107	55
004	127	60
005	137	65
006	147	70
007	157	75
008	167	80
009	177	85
010	187	90

Unsere Ferienwohnungen im Appartementhaus Pavillon

- Liebfrau und Konstantinstraße 2-10b
- 3-Zimmer-Appartements
- Badewanne oder Duschkabine mit Garteneinstiegs
- Isoliertes WLAN
- Hochstuhl mit zwei ausziehbaren Rückenlehnen (Mikrowelle, elektrischer Kaffeeautomat, Kaffeemaschine, Wasserkocher, Toaster etc.)
- Appartements lassen sich bis zu zwei pro Aufzug verpacken
- Few-Steckdosen sind kostenlos
- Hochstuhl und Rollstuhl für Kleinkinder können kostenfrei geliehen werden
- Mikrowelle und Toaster sind auch eine Kahlweilchen sind bei Allergikern verpackt
- Hausfax auf Anfrage (Stadt, Bäder, Karte)
- Nichtraucherwohnungen
- Haus Pavillon ist durchgehend geöffnet

Kurort Cuxhaven - Döse

- Gute Strandlage
- Zwei Gehminuten zum 2 km langen Sandstrand mit Promenade
- ruhige und dennoch zentrale Lage
- Kurpark, Kiosk, Café mit Terrasse, großer Abendrestaurant, Mini-Golf-Parcours mit weitem Geländespielfeld
- Dösel-Centrum Cuxhaven im Haus nebenan
- Bäckerei, Buchhandlung, Bäckerei, Restaurants und Cafés sowie mehrere Fahrradvermietungen in unmittelbarer Nähe
- Idealer Ausgangspunkt für Spaziergänge und Fahrradtouren im Naturparkgebiet Rottensee
- Zuflüge mit dem Wohnwagen nach Neuwerk oder mit dem Schiff nach Helgoland möglich
- Mehr erholen! In der Seebad-Wellenbadanlage: Meerwasser, Kletterhaus, Minibeamer, Dreifaches Außenkletterhaus, Leuchtturm-Museum

Familie Kunzberg Haus Pavillon
 Appartament 165
 27776 Cuxhaven
 E-Mail: info@haus-pavillon.de
 Internet: www.haus-pavillon.de

Buchungsanfragen
 richten Sie bitte an:
Frau Vivienne Hunterburg

Telefon: 04721-69 60 755
 Mobil: 0172-22 32 423
 E-Mail: info@haus-pavillon.de

Weitere Bilder und mehr Informationen zu unseren Ferienwohnungen sowie Last-Minute-Angebote finden Sie auf unserer Homepage www.haus-pavillon.de

Wir freuen uns auf Ihren Besuch!

Arbeitszeiten und Kontakt: info@haus-pavillon.de

HAUSPROSPEKT

