

HAUSPROSPEKT



Beschreibung unter <https://www.meinefewo.de/ferienwohnung-20575.htm>

Haus am Meer- WE Anemone Terrasse Garten

23746 Kellenhusen, Lübecker Bucht

Behaglich bis ins Detail,

... so verwöhnt die 4-Sterne Ferienwohnung Anemone ihre Gäste. Abgeschirmt vom großen Trubel in Kellenhusen liegt sie doch mittendrin im reizenden Ostseebad zwischen Wald und Wellen.

Ein direkter Fußweg führt vom Haus zum 800 Meter entfernten Strand. Genießen Sie die Ruhe und Naturnähe in vollen Zügen.

Die Anemone ist durch ihre rundherum reichenden Fensterflächen ein sonnendurchflutet Ferienwohnung. Von morgens bis abends wird das Licht eingefangen.

110 m² Grundfläche geben drei Zimmern eine großzügige Gestaltung. Die Einrichtung lädt zu einem gemütlichen Beisammensein ein.

Die Küche ist umfassend und praktisch ausgestattet, das Kochen wird (fast) zum Spaß

Zur Nachtruhe betten Sie sich wunderbar im komfortablen Schlafzimmer 1 mit Boxspringbetten, ebenfalls im Schlafzimmer 2 einzeln stellbar oder zusammen.

Für unsere Gäste sind der idyllische Garten mit seinen lauschigen Plätzen und die große geschützte Terrasse mit Gartengrill die schönsten Plätze.

Denn Urlaub in der Ferienwohnung Anemone heißt Urlaub für alle. Probieren Sie es einfach einmal aus!

Ihre Familie Möhlmann

Auf einen Blick

Max. 4 Personen
110 qm Wohnfläche
2 Schlafzimmer
1 Bad

Schlafplätze

1 Doppelbett (180x200)
2 Einzelbetten (90x200)
1 Babybett (60x120)

HAUSPROSPEKT



1 Doppelbett (180x200)

Eigenschaften

Kinderfreundlich, Seniorengerecht, Nichtraucher, Allergikergerecht, Barrierefrei, Haustiere auf Anfrage

Wohnen und Leben

Fußbodenheizung, Fernseher, Flachbildfernseher, SAT-TV, DVD-Player, HiFi-Anlage, Radio, CD-Player, Internet WLAN

Kochen und Essen

Elektroherd, Backofen, Dunstabzugshaube, Mikrowelle, Geschirrspüler, Kühlschrank, Gefrierfach, Kaffeemaschine Filter, Kaffeemaschine Pad/Kapsel, Wasserkocher, Toaster, Eierkocher, Mixer, Esstisch/Essecke, Geschirr, Geschirrhandtücher

Bad und Sanitär

Dusche, Waschbecken, Spiegel, Kosmetikspiegel, Haartrockner, WC

Haushaltshilfen

Bügelbrett, Bügeleisen, Staubsauger, Waschmaschine, Wäscheständer, Putzmittel

Für die Kleinen

Kinderhochstuhl, Kindertritt, Baby-Badewanne, WC Kindersitz

Fuhrpark

PKW-Stellplatz, Fahrradständer, Fahrradunterstand

Im Grünen

Terrasse, Garten, Gartenmöbel, Sonnenliegen, Strandkorb, Sonnenschirm, Grill

Sicherheit

Safe/Tresor, Rauchmelder, Feuerlöscher, Verbandskasten

Entfernungen

Ortsmitte 0.5 km, Bäcker 0.5 km, Supermarkt 0.5 km, Restaurant 0.6 km, Arzt 0.4 km, Apotheke 0.5 km, Tankstelle 2.0 km, Autobahn 2.0 km, Bahnhof 24.0 km, Bushaltestelle 0.3 km, Flughafen 50.0 km, Fähre 20.0 km

Die Ferienregion Lübecker Bucht

Kellenhusen zwischen Wald und Wellen, ein Paradies an der Ostsee mit Promenade, Seebrücke, karibikweißem Sand, Strandkörbe. Freibad an der Promenade, Wellarium in Grömitz, 12 km, viele regionale Restaurants, Cafe`s Lädchen und Boutiken, Tennis- und Minigolfplatz, Frisör, Arzt, Apotheke etc.

HAUSPROSPEKT



Die ausführliche Beschreibung dieser Ferienunterkunft mit Standortkarte, aktuellen Preisen und Saisonzeiten finden Sie unter

<https://www.meinefewo.de/ferienwohnung-20575.htm>

Kontakt zum Vermieter

Frau Christel Möhlmann

Telefon: +49 4562 6477

Mobil: +49 172 4521725

E-Mail: kontakt@ferienhaeuser-moehlmann.de

HAUSPROSPEKT



Wohnzimmer Anemone



Wohnzimmer



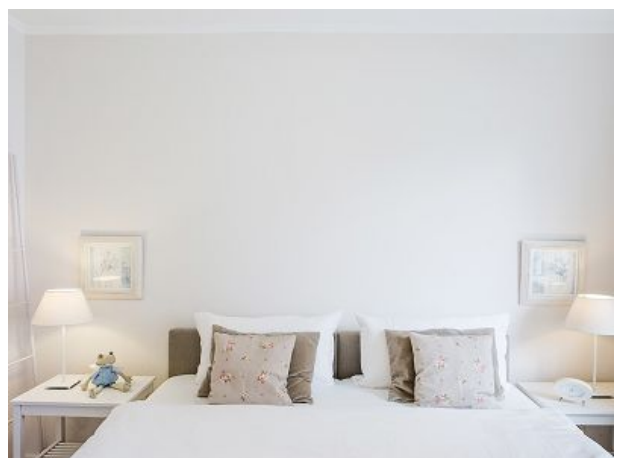
Terrasse



Terrasse auch im Herbst wunderschön



Terrasse



Schlafzimmer Doppel Boxspringbett

HAUSPROSPEKT



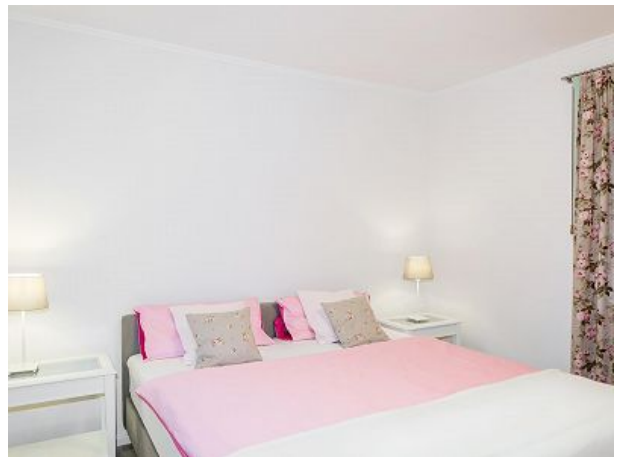
Schlafzimmer Doppelbett



Schlaf-Kinderzimmer



Schlafzimmer



Impression Schlafzimmer

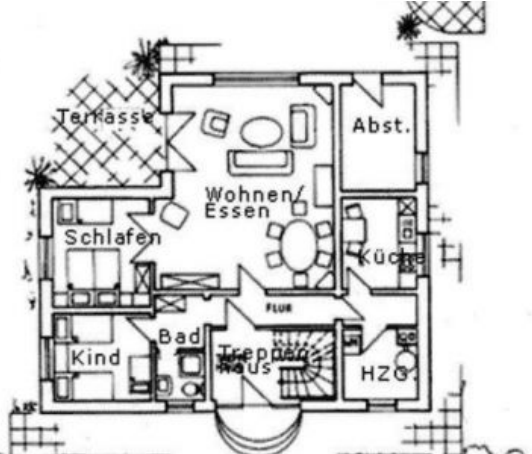


Duschbad Anemone

HAUSPROSPEKT



Wohnküche



Grundriss Anemone



Garten mit Schaukel



Hauseingang



Garten



Garten

HAUSPROSPEKT



Wellarium Grömitz Promenade



der Strand am Meer